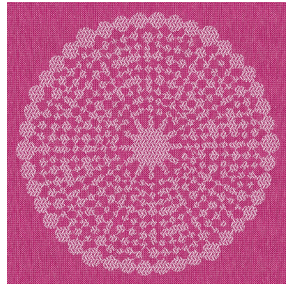


BORNEO BPI 00
Support d'impression



ANGELE Fuchsia 33
Motif d'impression



Support d'impression **BORNEO BPI 00** Motif d'impression **ANGELE Fuchsia** **33**

Propriétés techniques



Non feu



Thermique



Acoustique

Applications Store bateau - Rideaux

Composition 100 % polyester FR

Poids 440 g/m²

Laize 280 cm

Sens Contre sens ou sens normal

Raccord → 30.0 cm ↓ 30.0 cm

Conseils d'entretien    

Label OEKO-TEX STANDARD 100

Minimum commande 25 mètre(s) linéaire(s)

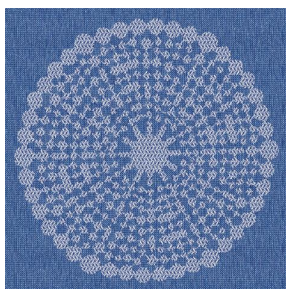


Visuel ne prenant pas en compte le support d'impression, le rendu final pouvant varier en fonction du support choisi.

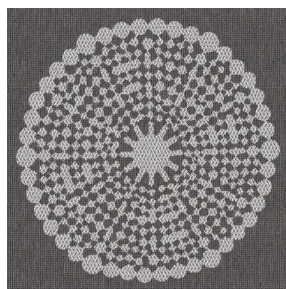
Caractéristiques techniques

Non feu	M1 / B1 / IMO PASS / UNI 8456 / 9174 Classe Uno	
Acoustique	Coeff. moyen de réduction sonore (NRC) :	0.89
Indices optiques	Réflexion lumière :	60 %
	Absorption lumière :	40 %
	Transmission lumière :	0 %
Indices thermiques	réflexion solaire :	56 %
	absorption solaire :	44 %
	Transmission solaire :	0 %
	Transmission UV :	0 %
	Gtot :	Gt 39 % Fc 65 %
Résistance	Solidité lumière (unités Class/8)	6
	Stabilité dimensionnelle (%)	
	Chaîne	-0.5
	Trame	0
	Allongement rupture (mm)	
	Chaîne	31
	Trame	0
	Résistance rupture (daN)	
	Chaîne	130
Trame	250	

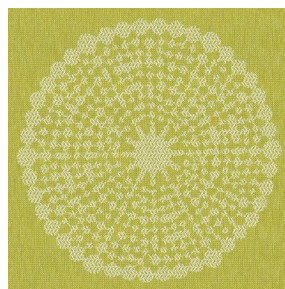
Motif d'impression ANGELE



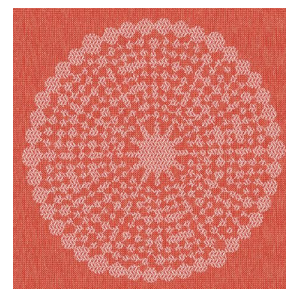
ANGELE Océan 91



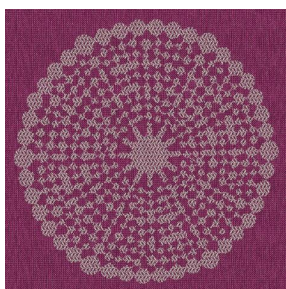
ANGELE Taupe 95



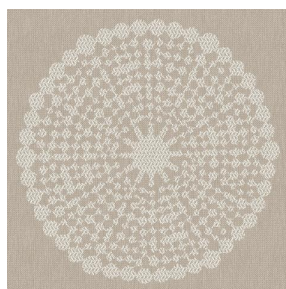
ANGELE Anis 62



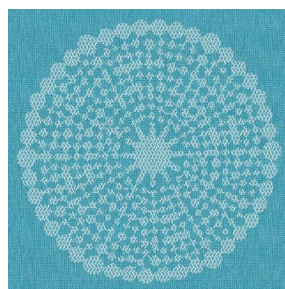
ANGELE Orange 15



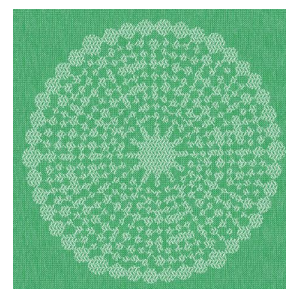
ANGELE Prune 84



ANGELE Sable 67



ANGELE Turquoise 53



ANGELE Vert 24



(Headquarters) SOTEXPRO - 510 route de Montchal - 42360 PANISSIÈRES - FRANCE - +33 4 77 27 60 60
(Showroom) Le LAB' SOTEXPRO - 4 rue du Mail - 75002 PARIS - FRANCE

Non-contractual photos and colors - Indicative fitting - Fitting may vary depending on support selected