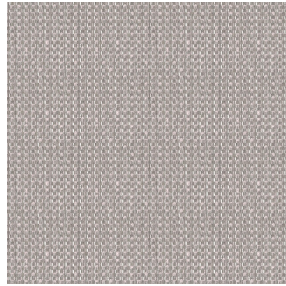




**BORNEO BPI 00**  
Support d'impression



**RIVE Sable 67**  
Motif d'impression



## Support d'impression **BORNEO BPI 00** Motif d'impression **RIVE Sable 67**

### Propriétés techniques



Non feu



Thermique



Acoustique

**Applications** Store bateau - Rideaux

**Composition** 100 % polyester FR

**Poids** 440 g/m<sup>2</sup>

**Laize** 280 cm

**Sens** Contre sens ou sens normal

**Raccord** ↔ 0.0 cm ↓ 0.0 cm

**Conseils d'entretien**

**Label** OEKO-TEX STANDARD 100

**Minimum commande** 25 mètre(s) linéaire(s)



Visuel ne prenant pas en compte le support d'impression, le rendu final pouvant varier en fonction du support choisi.

## Caractéristiques techniques

Non feu	M1 / B1 / IMO PASS / UNI 8456 / 9174 Classe Uno		
Acoustique	Coeff. moyen de réduction sonore (NRC) :	<b>0.89</b>	
Indices optiques	Réflexion lumière :	<b>60 %</b>	
	Absorption lumière :	<b>40 %</b>	
	Transmission lumière :	<b>0 %</b>	
Indices thermiques	réflexion solaire :	<b>56 %</b>	
	absorption solaire :	<b>44 %</b>	
	Transmission solaire :	<b>0 %</b>	
	Transmission UV :	<b>0 %</b>	
	Gtot :	<b>Gt 39 % Fc 65 %</b>	
Résistance	Solidité lumière (unités Class/8)	<b>6</b>	
	Stabilité dimensionnelle (%)	Chaîne	<b>-0.5</b>
		Trame	<b>0</b>
	Allongement rupture (mm)	Chaîne	<b>31</b>
		Trame	<b>0</b>
	Résistance rupture (daN)	Chaîne	<b>130</b>
		Trame	<b>250</b>

# Motif d'impression RIVE



RIVE Fuchsia 33



RIVE Bleu 41



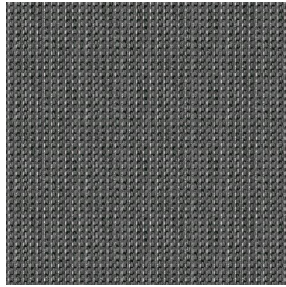
RIVE Jaune 46



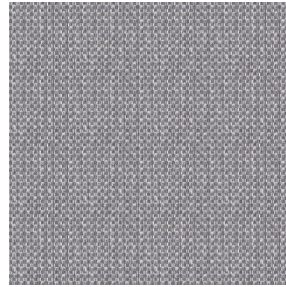
RIVE Océan 91



RIVE Turquoise 53



RIVE Taupe 95



RIVE Gris 97



(Headquarters) SOTEXPRO - 510 route de Montchal - 42360 PANISSIÈRES - FRANCE - +33 4 77 27 60 60  
(Showroom) Le LAB' SOTEXPRO - 4 rue du Mail - 75002 PARIS - FRANCE

*Non-contractual photos and colors - Indicative fitting - Fitting may vary depending on support selected*