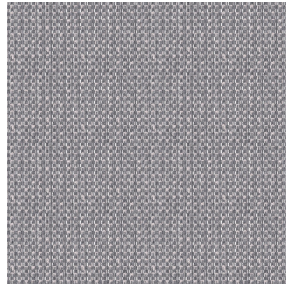




BORNEO BPI 00
Support d'impression



RIVE Gris 97
Motif d'impression



Support d'impression **BORNEO BPI 00** Motif d'impression **RIVE Gris 97**

Propriétés techniques



Non feu



Thermique



Acoustique

Applications Store bateau - Rideaux

Composition 100 % polyester FR

Poids 440 g/m²

Laize 280 cm

Sens Contre sens ou sens normal

Raccord ↔ cm ↓ cm

Conseils d'entretien

Label OEKO-TEX STANDARD 100

Minimum commande 25 mètre(s) linéaire(s)



Visuel ne prenant pas en compte le support d'impression, le rendu final pouvant varier en fonction du support choisi.

Caractéristiques techniques

| | |
|--------------------|--|
| Non feu | M1 / B1 / IMO PASS / UNI 8456 / 9174 Classe Uno |
| Acoustique | Coeff. moyen de réduction sonore (NRC) : 0.89 |
| Indices optiques | Réflexion lumière : 60 % |
| | Absorption lumière : 40 % |
| | Transmission lumière : 0 % |
| Indices thermiques | réflexion solaire : 56 % |
| | absorption solaire : 44 % |
| | Transmission solaire : 0 % |
| | Transmission UV : 0 % |
| | Gtot : Gt 39 % Fc 65 % |
| Résistance | Solidité lumière (unités Class/8) 6 |
| | Stabilité dimensionnelle (%) |
| | Chaîne -0.5 |
| | Trame 0 |
| | Allongement rupture (mm) |
| | Chaîne 31 |
| | Trame 0 |
| | Résistance rupture (daN) |
| | Chaîne 130 |
| Trame 250 | |

Motif d'impression RIVE



RIVE Fuchsia 33



RIVE Bleu 41



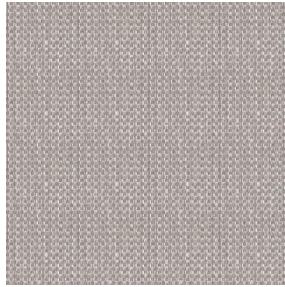
RIVE Jaune 46



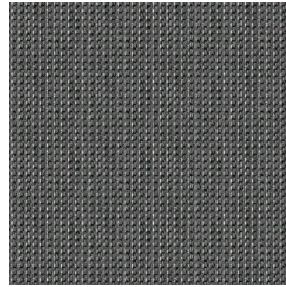
RIVE Océan 91



RIVE Turquoise 53



RIVE Sable 67



RIVE Taupe 95



(Headquarters) SOTEXPRO - 510 route de Montchal - 42360 PANISSIÈRES - FRANCE - +33 4 77 27 60 60
(Showroom) Le LAB' SOTEXPRO - 4 rue du Mail - 75002 PARIS - FRANCE

Non-contractual photos and colors - Indicative fitting - Fitting may vary depending on support selected