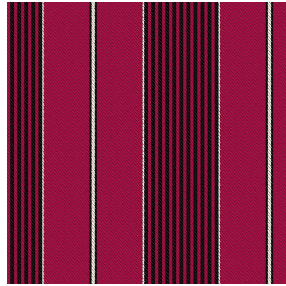




**BORNEO BPI 00**  
Support d'impression



**GUSTAVE Rubis 59**  
Motif d'impression



## Support d'impression **BORNEO BPI 00** Motif d'impression **GUSTAVE Rubis 59**

### Propriétés techniques



Non feu



Thermique



Acoustique

Applications Store bateau - Rideaux

Composition 100 % polyester FR

Poids 440 g/m<sup>2</sup>

Laize 280 cm

Sens Contre sens ou sens normal

Raccord → 14.0 cm ↓ 0.0 cm

Conseils d'entretien

Label OEKO-TEX STANDARD 100

Minimum commande 25 mètre(s) linéaire(s)



Visuel ne prenant pas en compte le support d'impression, le rendu final pouvant varier en fonction du support choisi.

## Caractéristiques techniques

|                    |  |
|--------------------|--|
| Non feu            | M1 / B1 / IMO PASS / UNI 8456 / 9174 Classe Uno      |
| Acoustique         | Coeff. moyen de réduction sonore (NRC) : <b>0.89</b> |
| Indices optiques   | Réflexion lumière : <b>60 %</b>                      |
|                    | Absorption lumière : <b>40 %</b>                     |
|                    | Transmission lumière : <b>0 %</b>                    |
| Indices thermiques | réflexion solaire : <b>56 %</b>                      |
|                    | absorption solaire : <b>44 %</b>                     |
|                    | Transmission solaire : <b>0 %</b>                    |
|                    | Transmission UV : <b>0 %</b>                         |
|                    | Gtot : <b>Gt 39 % Fc 65 %</b>                        |
| Résistance         | Solidité lumière (unités Class/8) <b>6</b>           |
|                    | Stabilité dimensionnelle (%)                         |
|                    | Chaîne <b>-0.5</b>                                   |
|                    | Trame <b>0</b>                                       |
|                    | Allongement rupture (mm)                             |
|                    | Chaîne <b>31</b>                                     |
|                    | Trame <b>0</b>                                       |
|                    | Résistance rupture (daN)                             |
|                    | Chaîne <b>130</b>                                    |
|                    | Trame <b>250</b>                                     |

## Motif d'impression GUSTAVE



GUSTAVE Céladon 135



GUSTAVE Prune 84



GUSTAVE Taupe 95



(Headquarters) SOTEXPRO - 510 route de Montchal - 42360 PANISSIÈRES - FRANCE - +33 4 77 27 60 60  
(Showroom) Le LAB' SOTEXPRO - 4 rue du Mail - 75002 PARIS - FRANCE

Non-contractual photos and colors - Indicative fitting - Fitting may vary depending on support selected