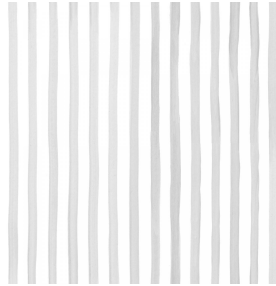
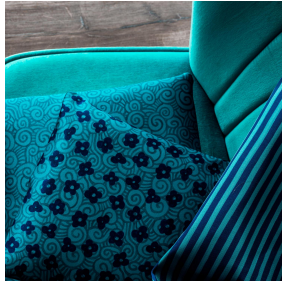




**BORNEO BPI 00**  
Support d'impression



**SONG Naturel 26**  
Motif d'impression



## Support d'impression **BORNEO BPI 00** Motif d'impression **SONG Naturel 26**

Propriétés techniques



Non feu



Thermique



Acoustique

Applications Store bateau - Rideaux

Composition 100 % polyester FR

Poids 440 g/m<sup>2</sup>

Laize 280 cm

Sens Contre sens ou sens normal

Raccord ↔ 35.0 cm ↓ 35.0 cm

Conseils d'entretien    

Label OEKO-TEX STANDARD 100

Minimum commande 25 mètre(s) linéaire(s)



Visuel ne prenant pas en compte le support d'impression, le rendu final pouvant varier en fonction du support choisi.

## Caractéristiques techniques

Non feu	M1 / B1 / IMO PASS / UNI 8456 / 9174 Classe Uno	
Acoustique	Coeff. moyen de réduction sonore (NRC) :	<b>0.89</b>
Indices optiques	Réflexion lumière :	<b>60 %</b>
	Absorption lumière :	<b>40 %</b>
	Transmission lumière :	<b>0 %</b>
Indices thermiques	réflexion solaire :	<b>56 %</b>
	absorption solaire :	<b>44 %</b>
	Transmission solaire :	<b>0 %</b>
	Transmission UV :	<b>0 %</b>
	Gtot :	<b>Gt 39 % Fc 65 %</b>
Résistance	Solidité lumière (unités Class/8)	<b>6</b>
	Stabilité dimensionnelle (%)	
	Chaîne	<b>-0.5</b>
	Trame	<b>0</b>
	Allongement rupture (mm)	
	Chaîne	<b>31</b>
	Trame	<b>0</b>
	Résistance rupture (daN)	
	Chaîne	<b>130</b>
Trame	<b>250</b>	

# Motif d'impression SONG



SONG Opéra 104



SONG Agrume 69



SONG Framboise 81



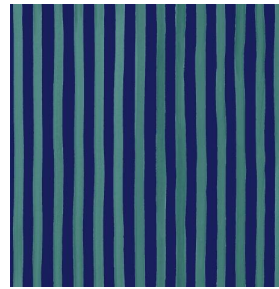
SONG Lierre 124



SONG Menthe 122



SONG Navy 120



SONG Océan 91



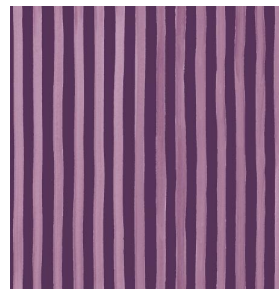
SONG Orage 123



SONG Orange 15



SONG Prairie 125



SONG Prune 84



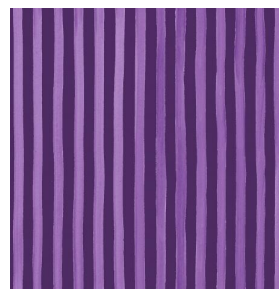
SONG Sanguine 05



SONG Soleil 127



SONG Titanium 98



SONG Violine 105



SONG Jade 116



SONG Sapin 126



SONG Tilleul 103



SONG maïs 37



(Headquarters) SOTEXPRO - 510 route de Montchal - 42360 PANISSIÈRES - FRANCE - +33 4 77 27 60 60  
(Showroom) Le LAB' SOTEXPRO - 4 rue du Mail - 75002 PARIS - FRANCE

Non-contractual photos and colors - Indicative fitting - Fitting may vary depending on support selected