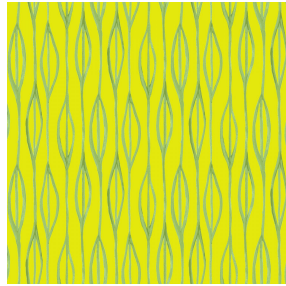




**BORNEO BPI 00**  
Support d'impression



**YENDI Anis 62**  
Motif d'impression



## Support d'impression **BORNEO BPI 00** Motif d'impression **YENDI Anis 62**

### Propriétés techniques



Non feu



Thermique



Acoustique

Applications Store bateau - Rideaux

Composition 100 % polyester FR

Poids 440 g/m<sup>2</sup>

Laize 280 cm

Sens Contre sens ou sens normal

Raccord ↔ 24.0 cm ↓ 20.0 cm

Conseils d'entretien    

Label OEKO-TEX STANDARD 100

Minimum commande 25 mètre(s) linéaire(s)



Visuel ne prenant pas en compte le support d'impression, le rendu final pouvant varier en fonction du support choisi.

## Caractéristiques techniques

Non feu	M1 / B1 / IMO PASS / UNI 8456 / 9174 Classe Uno
Acoustique	Coeff. moyen de réduction sonore (NRC) : <b>0.89</b>
Indices optiques	Réflexion lumière : <b>60 %</b>
	Absorption lumière : <b>40 %</b>
	Transmission lumière : <b>0 %</b>
Indices thermiques	réflexion solaire : <b>56 %</b>
	absorption solaire : <b>44 %</b>
	Transmission solaire : <b>0 %</b>
	Transmission UV : <b>0 %</b>
	Gtot : <b>Gt 39 % Fc 65 %</b>
Résistance	Solidité lumière (unités Class/8) <b>6</b>
	Stabilité dimensionnelle (%)
	Chaîne <b>-0.5</b>
	Trame <b>0</b>
	Allongement rupture (mm)
	Chaîne <b>31</b>
	Trame <b>0</b>
	Résistance rupture (daN)
	Chaîne <b>130</b>
Trame <b>250</b>	

## Motif d'impression YENDI



YENDI Lagon 110



YENDI Lilas 19



YENDI Opéra 104



YENDI Pacifique 54



YENDI Sapin 126



YENDI Sanguine 05



YENDI Soleil 127



YENDI Terre 107



(Headquarters) SOTEXPRO - 510 route de Montchal - 42360 PANISSIÈRES - FRANCE - +33 4 77 27 60 60  
(Showroom) Le LAB' SOTEXPRO - 4 rue du Mail - 75002 PARIS - FRANCE

Non-contractual photos and colors - Indicative fitting - Fitting may vary depending on support selected