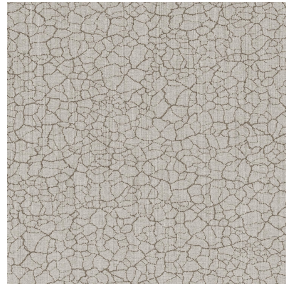




**BORNEO BPI 00**  
Support d'impression



**TERRA Ficelle 09**  
Motif d'impression



## Support d'impression **BORNEO BPI 00** Motif d'impression **TERRA Ficelle 09**

### Propriétés techniques



Non feu



Thermique



Acoustique

**Applications** Store bateau - Rideaux

**Composition** 100 % polyester FR

**Poids** 440 g/m<sup>2</sup>

**Laize** 280 cm

**Sens** Contre sens ou sens normal

**Raccord** ↔ 0,0 cm ↓ 0,0 cm

**Conseils d'entretien**    

**Label** OEKO-TEX STANDARD 100

**Minimum commande** 25 mètre(s) linéaire(s)

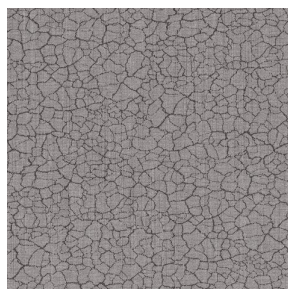


Visuel ne prenant pas en compte le support d'impression, le rendu final pouvant varier en fonction du support choisi.

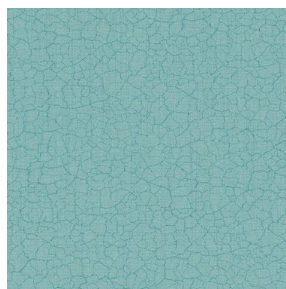
## Caractéristiques techniques

|                    |  |
|--------------------|--|
| Non feu            | M1 / B1 / IMO PASS / UNI 8456 / 9174 Classe Uno      |
| Acoustique         | Coeff. moyen de réduction sonore (NRC) : <b>0.89</b> |
| Indices optiques   | Réflexion lumière : <b>60 %</b>                      |
|                    | Absorption lumière : <b>40 %</b>                     |
|                    | Transmission lumière : <b>0 %</b>                    |
| Indices thermiques | réflexion solaire : <b>56 %</b>                      |
|                    | absorption solaire : <b>44 %</b>                     |
|                    | Transmission solaire : <b>0 %</b>                    |
|                    | Transmission UV : <b>0 %</b>                         |
|                    | Gtot : <b>Gt 39 % Fc 65 %</b>                        |
| Résistance         | Solidité lumière (unités Class/8) <b>6</b>           |
|                    | Stabilité dimensionnelle (%)                         |
|                    | Chaîne <b>-0.5</b>                                   |
|                    | Trame <b>0</b>                                       |
|                    | Allongement rupture (mm)                             |
|                    | Chaîne <b>31</b>                                     |
|                    | Trame <b>0</b>                                       |
|                    | Résistance rupture (daN)                             |
|                    | Chaîne <b>130</b>                                    |
|                    | Trame <b>250</b>                                     |

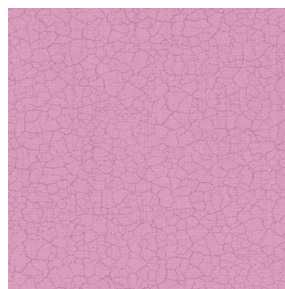
# Motif d'impression TERRA



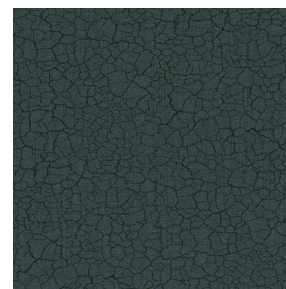
TERRA Taupe 95



TERRA Ecume 82



TERRA Rose 129



TERRA Fusain 71



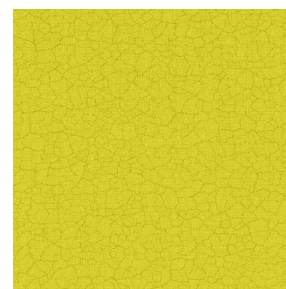
TERRA Brun 23



TERRA Hortensia 134



TERRA Naturel 26



TERRA Anis 62



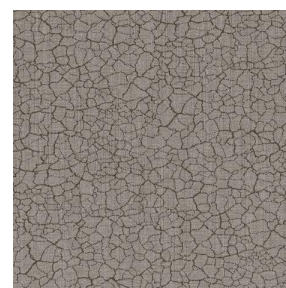
TERRA Lagon 110



TERRA Citrouille 136



TERRA Pacifique 54



TERRA Chamois 111



TERRA Titanium 98



TERRA Graphite 77



TERRA Gris 97



TERRA Ardoise 87



TERRA Violine 105



TERRA Chanvre 72



TERRA Argile 85



TERRA Lin 11



(Headquarters) SOTEXPRO - 510 route de Montchal - 42360 PANISSIÈRES - FRANCE - +33 4 77 27 60 60  
(Showroom) Le LAB' SOTEXPRO - 4 rue du Mail - 75002 PARIS - FRANCE

Non-contractual photos and colors - Indicative fitting - Fitting may vary depending on support selected



## Motif d'impression TERRA



TERRA Genêt 06



TERRA Céladon 135



TERRA Ebène 113



TERRA Ocre 03



(Headquarters) SOTEXPRO - 510 route de Montchal - 42360 PANISSIÈRES - FRANCE - +33 4 77 27 60 60  
(Showroom) Le LAB' SOTEXPRO - 4 rue du Mail - 75002 PARIS - FRANCE

Non-contractual photos and colors - Indicative fitting - Fitting may vary depending on support selected