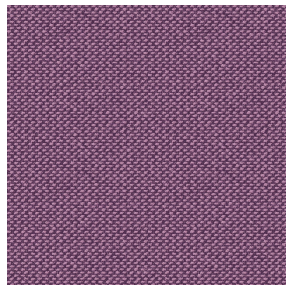
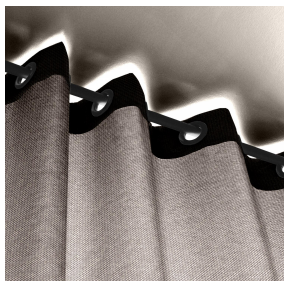


**BORNEO BPI 00**  
Support d'impression



**METIS Hortensia 134**  
Motif d'impression



## Support d'impression **BORNEO BPI 00** Motif d'impression **METIS Hortensia** **134**

### Propriétés techniques



Non feu



Thermique



Acoustique

Applications Store bateau - Rideaux

Composition 100 % polyester FR

Poids 440 g/m<sup>2</sup>

Laize 280 cm

Sens Contre sens ou sens normal

Raccord ↔ 0,0 cm ↓ 0,0 cm

Conseils d'entretien

Label OEKO-TEX STANDARD 100

Minimum commande 25 mètre(s) linéaire(s)



Visuel ne prenant pas en compte le support d'impression, le rendu final pouvant varier en fonction du support choisi.

## Caractéristiques techniques

|                    |  |
|--------------------|--|
| Non feu            | M1 / B1 / IMO PASS / UNI 8456 / 9174 Classe Uno      |
| Acoustique         | Coeff. moyen de réduction sonore (NRC) : <b>0.89</b> |
| Indices optiques   | Réflexion lumière : <b>60 %</b>                      |
|                    | Absorption lumière : <b>40 %</b>                     |
|                    | Transmission lumière : <b>0 %</b>                    |
| Indices thermiques | réflexion solaire : <b>56 %</b>                      |
|                    | absorption solaire : <b>44 %</b>                     |
|                    | Transmission solaire : <b>0 %</b>                    |
|                    | Transmission UV : <b>0 %</b>                         |
|                    | Gtot : <b>Gt 39 % Fc 65 %</b>                        |
| Résistance         | Solidité lumière (unités Class/8) <b>6</b>           |
|                    | Stabilité dimensionnelle (%)                         |
|                    | Chaîne <b>-0.5</b>                                   |
|                    | Trame <b>0</b>                                       |
|                    | Allongement rupture (mm)                             |
|                    | Chaîne <b>31</b>                                     |
|                    | Trame <b>0</b>                                       |
|                    | Résistance rupture (daN)                             |
|                    | Chaîne <b>130</b>                                    |
| Trame <b>250</b>   |  |



# Motif d'impression METIS



METIS Gentiane 16



METIS Absinthe 132



METIS Noir 10



METIS Citrouille 136



METIS Chanvre 72



METIS Gris 97



METIS Bergamote 121



METIS Violine 105



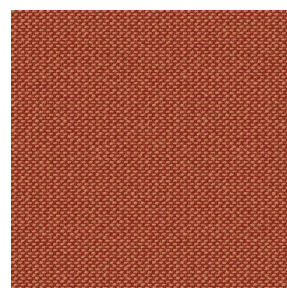
METIS Perle 96



METIS Céladon 135



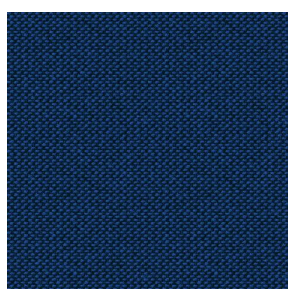
METIS Lin 11



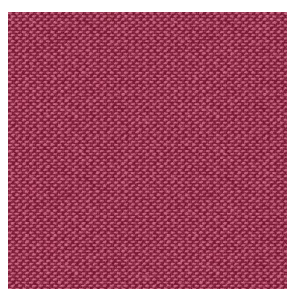
METIS Sienne 29



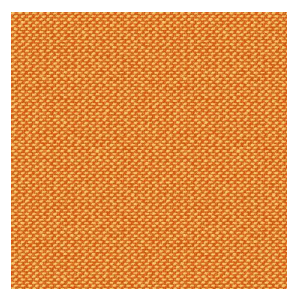
METIS Lagon 110



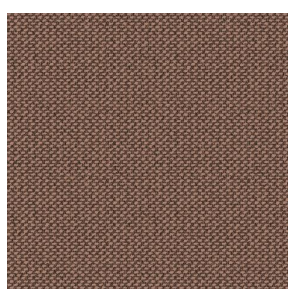
METIS Cobalt 114



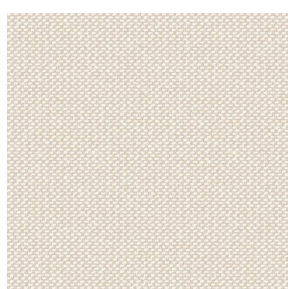
METIS Framboise 81



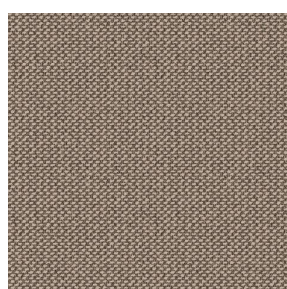
METIS Abricot 08



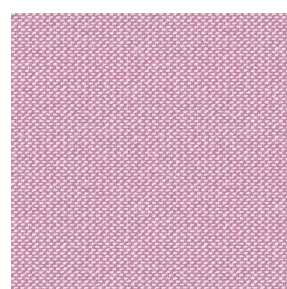
METIS Chamois 111



METIS Ivoire 115



METIS Ficelle 09



METIS Rose 129

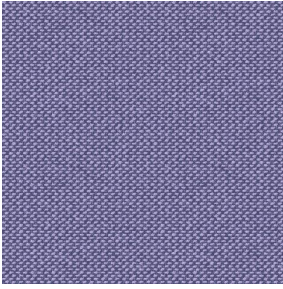


(Headquarters) SOTEXPRO - 510 route de Montchal - 42360 PANISSIÈRES - FRANCE - +33 4 77 27 60 60  
(Showroom) Le LAB' SOTEXPRO - 4 rue du Mail - 75002 PARIS - FRANCE

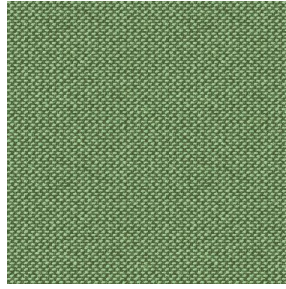
Non-contractual photos and colors - Indicative fitting - Fitting may vary depending on support selected



## Motif d'impression METIS



METIS Parme 79



METIS Cactus 36



METIS Naturel 26



METIS Chaudron 118



(Headquarters) SOTEXPRO - 510 route de Montchal - 42360 PANISSIÈRES - FRANCE - +33 4 77 27 60 60  
(Showroom) Le LAB' SOTEXPRO - 4 rue du Mail - 75002 PARIS - FRANCE

Non-contractual photos and colors - Indicative fitting - Fitting may vary depending on support selected