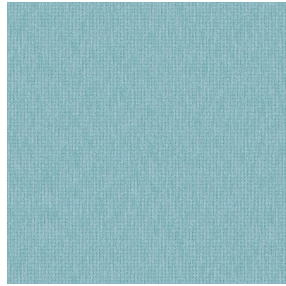




BORNEO BPI 00
Support d'impression



CALI Etang 165
Motif d'impression

Support d'impression **BORNEO BPI 00** Motif d'impression **CALI Etang 165**

Propriétés techniques



Non feu



Thermique



Acoustique

Applications Store bateau - Rideaux

Composition 100 % polyester FR

Poids 440 g/m²

Laize 280 cm

Sens Contre sens ou sens normal

Raccord ↔ 33.0 cm ↓ 33.0 cm

Conseils d'entretien

Label OEKO-TEX STANDARD 100

Minimum commande 25 mètre(s) linéaire(s)



Visuel ne prenant pas en compte le support d'impression, le rendu final pouvant varier en fonction du support choisi.

Caractéristiques techniques

Non feu	M1 / B1 / IMO PASS / UNI 8456 / 9174 Classe Uno	
Acoustique	Coeff. moyen de réduction sonore (NRC) :	0.89
Indices optiques	Réflexion lumière :	60 %
	Absorption lumière :	40 %
	Transmission lumière :	0 %
Indices thermiques	réflexion solaire :	56 %
	absorption solaire :	44 %
	Transmission solaire :	0 %
	Transmission UV :	0 %
	Gtot :	Gt 39 % Fc 65 %
Résistance	Solidité lumière (unités Class/8)	6
	Stabilité dimensionnelle (%)	
	Chaîne	-0.5
	Trame	0
	Allongement rupture (mm)	
	Chaîne	31
	Trame	0
	Résistance rupture (daN)	
	Chaîne	130
	Trame	250

Motif d'impression CALI



CALI Orange 15



CALI Terracotta 65



CALI Jade 116



CALI Lierre 24



CALI Soleil 127



CALI Naturel 26



(Headquarters) SOTEXPRO - 510 route de Montchal - 42360 PANISSIÈRES - FRANCE - +33 4 77 27 60 60
(Showroom) Le LAB' SOTEXPRO - 4 rue du Mail - 75002 PARIS - FRANCE

Non-contractual photos and colors - Indicative fitting - Fitting may vary depending on support selected