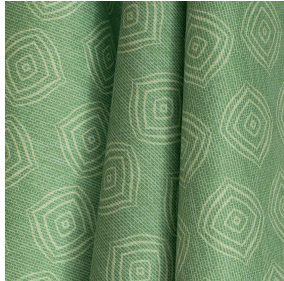




**COMET BPI 00**  
Support d'impression



**LYLA Prairie 125**  
Motif d'impression



## Support d'impression **COMET BPI 00** Motif d'impression **LYLA Prairie 125**

support d'impression occultant

### Propriétés techniques



Non feu

**Applications** Rideaux - Store bateau - Parois japonaises

**Composition** 100 % polyester/acrylique envers floqué blanc

**Poids** 390 g/m<sup>2</sup>

**Laize** 280 cm

**Sens** Contre sens

**Raccord** ↔ 33.0 cm ↓ 33.0 cm

**Conseils d'entretien**

**Label**

**Minimum commande** 25 mètre(s) linéaire(s)



Visuel ne prenant pas en compte le support d'impression, le rendu final pouvant varier en fonction du support choisi.

## Caractéristiques techniques

Non feu

EN13773 : 2003 Class 1 / BS 5867 TYPE B / B1 / IMO PASS / UNI 8456 / 9174 Classe Uno

Résistance

Stabilité dimensionnelle (%)

Chaîne 0

Trame 0

Allongement rupture (mm)

Chaîne 38

Trame 38

Résistance rupture (daN)

Chaîne 170

Trame 120