

ETAMINE Anthracite 38

Ce voilage léger et aérien se dévoile dans une gamme d'unis de plusieurs coloris.

Propriétés techniques



Non feu Transparent

Applications Store bateau - Parois japonaises - Rideaux

Composition 100% polyester FR

Poids 95 g/m² Laize 300 cm

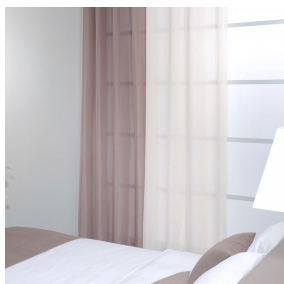
Sens Contre sens ou sens normal Raccord ↔ cm ↓ cm

Conseils d'entretien

Labels France Terre Textile (R016)

Certifications OEKO-TEX STANDARD 100 (CQ 1006/1)

Minimum commande 1 mètre(s) linéaire(s)



Caractéristiques techniques

Non feu	M1 / EN13773 : 2003 Class 1 / B1 / IMO PASS / UNI 8456 / 9174 Classe Uno	
Indices optiques	Réflexion lumière :	2 %
	Absorption lumière :	77 %
	Transmission lumière :	21 %
Voile transparent	Oui	
Indices thermiques	réflexion solaire :	21 %
	absorption solaire :	42 %
	Transmission solaire :	37 %
	Transmission UV :	24 %
	Gtot :	Gt 47 % Fc 79 %
Résistance	Solidité lumière (unités Class/8)	4
	Stabilité dimensionnelle (%)	
	Chaîne	0
	Trame	0
	Allongement rupture (mm)	
	Chaîne	46
	Trame	13
	Résistance rupture (daN)	
	Chaîne	41
Trame	40	



(Headquarters) SOTEXPRO - 510 route de Montchal - 42360 PANISSIÈRES - FRANCE - +33 4 77 27 60 60

Non-contractual photos and colors - Indicative fitting - Fitting may vary depending on support selected