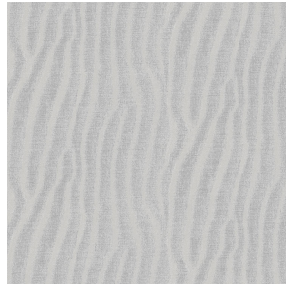




ETAMINE BPI 00  
Support d'impression



SABLE Souris 31  
Motif d'impression



Visuel ne prenant pas en compte le support d'impression, le rendu final pouvant varier en fonction du support choisi.

## Support d'impression **ETAMINE BPI 00**

## Motif d'impression **SABLE Souris 31**

Voilage de qualité, léger et aérien.

### Propriétés techniques



Non feu    Transparent

**Applications** Store bateau - Parois japonaises - Rideaux

**Composition** 100% polyester FR

**Poids** 95 g/m<sup>2</sup>

**Laize** 290 cm

**Sens** Contre sens

**Raccord** ↔ 0.0 cm ↓ 0.0 cm

**Conseils d'entretien**

**Label** France Terre Textile / OEKO-TEX STANDARD 100

**Minimum commande** 25 mètre(s) linéaire(s)

## Caractéristiques techniques

|                   |   |
|-------------------|---|
| Non feu           | M1 / B1 / IMO PASS / UNI 8456 / 9174 Classe Uno |
| Voile transparent | Oui   |
| Résistance        | Stabilité dimensionnelle (%)                    |
|                   | Chaîne <b>0</b>                                 |
|                   | Trame <b>0</b>                                  |
|                   | Allongement rupture (mm)                        |
|                   | Chaîne <b>46</b>                                |
|                   | Trame <b>13</b>                                 |
|                   | Résistance rupture (daN)                        |
|                   | Chaîne <b>41</b>                                |
|                   | Trame <b>40</b>                                 |

## Motif d'impression SABLE



SABLE Lin 11



SABLE Rose 129



SABLE Sable 67



SABLE Absinthe 132



SABLE Ivoire 115



SABLE Noir 10



SABLE Gris 97



SABLE Jasmin 74



(Headquarters) SOTEXPRO - 510 route de Montchal - 42360 PANISSIÈRES - FRANCE - +33 4 77 27 60 60  
(Showroom) Le LAB' SOTEXPRO - 4 rue du Mail - 75002 PARIS - FRANCE

Non-contractual photos and colors - Indicative fitting - Fitting may vary depending on support selected