



ETAMINE BPI 00  
Support d'impression



CALI Naturel 26  
Motif d'impression

## Support d'impression **ETAMINE BPI 00**

## Motif d'impression **CALI Naturel 26**

Voilage de qualité, léger et aérien.

### Propriétés techniques



Non feu    Transparent

**Applications** Store bateau - Parois japonaises - Rideaux

**Composition** 100% polyester FR

**Poids** 95 g/m<sup>2</sup>

**Laize** 290 cm

**Sens** Contre sens

**Raccord** ↔ 33.0 cm ↑ 33.0 cm

**Conseils d'entretien**

**Label** France Terre Textile / OEKO-TEX STANDARD 100

**Minimum commande** 25 mètre(s) linéaire(s)



Visuel ne prenant pas en compte le support d'impression, le rendu final pouvant varier en fonction du support choisi.

## Caractéristiques techniques

Non feu	M1 / B1 / IMO PASS / UNI 8456 / 9174 Classe Uno
Voile transparent	Oui
Résistance	Stabilité dimensionnelle (%)
	Chaîne <b>0</b>
	Trame <b>0</b>
	Allongement rupture (mm)
	Chaîne <b>46</b>
	Trame <b>13</b>
	Résistance rupture (daN)
	Chaîne <b>41</b>
	Trame <b>40</b>

## Motif d'impression CALI



CALI Orange 15



CALI Terracotta 65



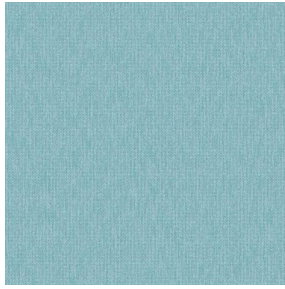
CALI Jade 116



CALI Lierre 24



CALI Soleil 127



CALI Etang 165



(Headquarters) SOTEXPRO - 510 route de Montchal - 42360 PANISSIÈRES - FRANCE - +33 4 77 27 60 60  
(Showroom) Le LAB' SOTEXPRO - 4 rue du Mail - 75002 PARIS - FRANCE

Non-contractual photos and colors - Indicative fitting - Fitting may vary depending on support selected