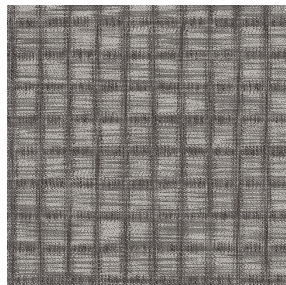


**LY Blanc 01**  
Support d'impression



**ECUME Taupe 95**  
Motif d'impression



## Support d'impression **LY Blanc 01** Motif d'impression **ECUME Taupe 95**

Léger voilage effet lin. Les effets flammés du LY sont peu reliés et permettent ainsi à cette qualité d'être imprimée par sublimation

### Propriétés techniques



Non feu



Transparent

**Applications** Store bateau - Parois japonaises - Rideaux

**Composition** 100% polyester/polyester FR

**Poids** 90 g/m<sup>2</sup>

**Laize** 290 cm

**Sens** Contre sens

**Raccord** ↔ 20.0 cm ↓ 22.0 cm

**Conseils d'entretien**     

**Label** France Terre Textile / OEKO-TEX STANDARD 100

**Minimum commande** 25 mètre(s) linéaire(s)



Visuel ne prenant pas en compte le support d'impression, le rendu final pouvant varier en fonction du support choisi.

## Caractéristiques techniques

Non feu	M1 / B1 / IMO PASS	
Indices optiques	Réflexion lumière :	33 %
	Absorption lumière :	2 %
	Transmission lumière :	65 %
Voile transparent	Oui	
Indices thermiques	réflexion solaire :	32 %
	absorption solaire :	4 %
	Transmission solaire :	64 %
	Transmission UV :	50 %
	Gtot :	Gt 48 % Fc 81 %
Résistance	Solidité lumière (unités Class/8)	6
	Stabilité dimensionnelle (%)	
	Chaîne	0
	Trame	0
	Allongement rupture (mm)	
	Chaîne	69
	Trame	58
	Résistance rupture (daN)	
	Chaîne	47
Trame	24	

# Motif d'impression ECUME



ECUME Turquoise 53



(Headquarters) SOTEXPRO - 510 route de Montchal - 42360 PANISSIÈRES - FRANCE - +33 4 77 27 60 60

*Non-contractual photos and colors - Indicative fitting - Fitting may vary depending on support selected*