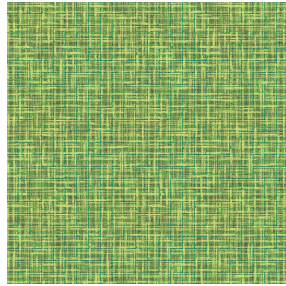




LY Blanc 01
Support d'impression



SALIN Anis 62
Motif d'impression



Support d'impression **LY Blanc 01** Motif d'impression **SALIN Anis 62**

Léger voilage effet lin. Les effets flammés du LY sont peu reliés et permettent ainsi à cette qualité d'être imprimée par sublimation

Propriétés techniques



Non feu



Transparent

Applications Store bateau - Parois japonaises - Rideaux



Composition 100% polyester/polyester FR

Poids 90 g/m²

Laize 290 cm

Sens Contre sens

Raccord ↔ 0.0 cm ↓ 0.0 cm

Conseils d'entretien     

Label France Terre Textile / OEKO-TEX STANDARD 100

Minimum commande 25 mètre(s) linéaire(s)



Visuel ne prenant pas en compte le support d'impression, le rendu final pouvant varier en fonction du support choisi.

Caractéristiques techniques

Non feu

M1 / B1 / IMO PASS

Indices optiques

Réflexion lumière : **33 %**

Absorption lumière : **2 %**

Transmission lumière : **65 %**

Voile transparent

Oui

Indices thermiques

réflexion solaire : **32 %**

absorption solaire : **4 %**

Transmission solaire : **64 %**

Transmission UV : **50 %**

Gtot : **Gt 48 % Fc 81 %**

Résistance

Solidité lumière (unités Class/8) **6**

Stabilité dimensionnelle (%)

Chaîne **0**

Trame **0**

Allongement rupture (mm)

Chaîne **69**

Trame **58**

Résistance rupture (daN)

Chaîne **47**

Trame **24**

Motif d'impression SALIN



SALIN Abricot 08



SALIN Fuchsia 33



SALIN Naturel 26



SALIN Océan 91



SALIN Orange 15



SALIN Rouge 21



SALIN Turquoise 53



SALIN Vert 24



(Headquarters) SOTEXPRO - 510 route de Montchal - 42360 PANISSIÈRES - FRANCE - +33 4 77 27 60 60

Non-contractual photos and colors - Indicative fitting - Fitting may vary depending on support selected