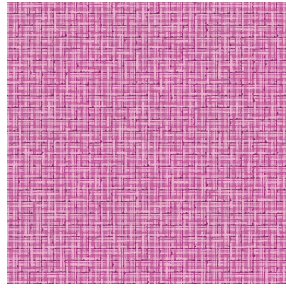




LY Blanc 01  
Support d'impression



SALIN Fuchsia 33  
Motif d'impression



## Support d'impression **LY Blanc 01** Motif d'impression **SALIN Fuchsia 33**

Léger voilage effet lin. Les effets flammés du LY sont peu reliés et permettent ainsi à cette qualité d'être imprimée par sublimation

### Propriétés techniques



Non feu



Transparent

**Applications** Rideaux - Store bateau - Parois japonaises

**Composition** 100% polyester/polyester FR

**Poids** 90 g/m<sup>2</sup>

**Laize** 300 cm

**Sens** Contre sens

**Raccord** ↔ 0.0 cm ↓ 0.0 cm

**Conseils d'entretien**     

**Label** France Terre Textile / OEKO-TEX STANDARD 100

**Minimum commande** 25 mètre(s) linéaire(s)



Visuel ne prenant pas en compte le support d'impression, le rendu final pouvant varier en fonction du support choisi.

## Caractéristiques techniques

Non feu

M1 / B1 / IMO PASS

Indices optiques

Réflexion lumière : **33 %**

Absorption lumière : **2 %**

Transmission lumière : **65 %**

Voile transparent

Oui

Indices thermiques

réflexion solaire : **32 %**

absorption solaire : **4 %**

Transmission solaire : **64 %**

Transmission UV : **50 %**

Gtot : **Gt 48 % Fc 81 %**

Résistance

Solidité lumière (unités Class/8) **6**

Stabilité dimensionnelle (%)

Chaîne **0**

Trame **0**

Allongement rupture (mm)

Chaîne **69**

Trame **58**

Résistance rupture (daN)

Chaîne **47**

Trame **24**

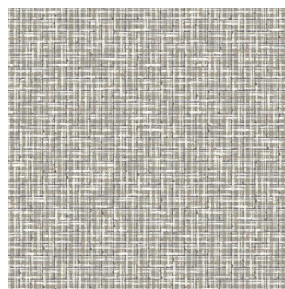
## Motif d'impression SALIN



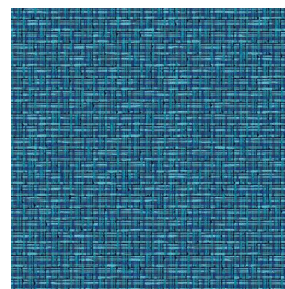
SALIN Abricot 08



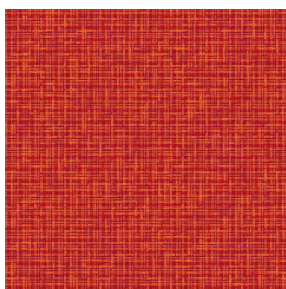
SALIN Anis 62



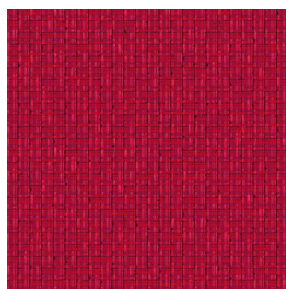
SALIN Naturel 26



SALIN Océan 91



SALIN Orange 15



SALIN Rouge 21



SALIN Turquoise 53



SALIN Vert 24



(Headquarters) SOTEXPRO - 510 route de Montchal - 42360 PANISSIÈRES - FRANCE - +33 4 77 27 60 60  
(Showroom) Le LAB' SOTEXPRO - 4 rue du Mail - 75002 PARIS - FRANCE

*Non-contractual photos and colors - Indicative fitting - Fitting may vary depending on support selected*