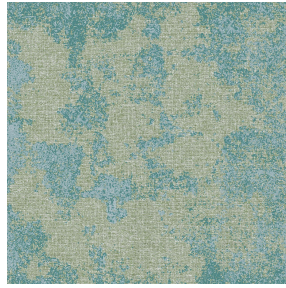




LY Blanc 01
Support d'impression



SIERRA brume 47
Motif d'impression

Support d'impression **LY Blanc 01** Motif d'impression **SIERRA brume 47**

Léger voilage effet lin. Les effets flammés du LY sont peu reliés et permettent ainsi à cette qualité d'être imprimée par sublimation

Propriétés techniques



Non feu



Transparent

Applications Store bateau - Parois japonaises - Rideaux

Composition 100% polyester/polyester FR

Poids 90 g/m²

Laize 290 cm

Sens Contre sens

Raccord ↔ cm ↓ cm

Conseils d'entretien

Label France Terre Textile / OEKO-TEX STANDARD 100

Minimum commande 25 mètre(s) linéaire(s)



Visuel ne prenant pas en compte le support d'impression, le rendu final pouvant varier en fonction du support choisi.

Caractéristiques techniques

Non feu	M1 / B1 / IMO PASS	
Indices optiques	Réflexion lumière :	33 %
	Absorption lumière :	2 %
	Transmission lumière :	65 %
Voile transparent	Oui	
Indices thermiques	réflexion solaire :	32 %
	absorption solaire :	4 %
	Transmission solaire :	64 %
	Transmission UV :	50 %
	Gtot :	Gt 48 % Fc 81 %
Résistance	Solidité lumière (unités Class/8)	6
	Stabilité dimensionnelle (%)	
	Chaîne	0
	Trame	0
	Allongement rupture (mm)	
	Chaîne	69
	Trame	58
	Résistance rupture (daN)	
	Chaîne	47
	Trame	24

Motif d'impression SIERRA



SIERRA chaudron 118



SIERRA ardoise 87



(Headquarters) SOTEXPRO - 510 route de Montchal - 42360 PANISSIÈRES - FRANCE - +33 4 77 27 60 60

Non-contractual photos and colors - Indicative fitting - Fitting may vary depending on support selected