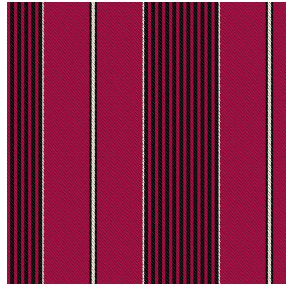




LY BPI 00  
Support d'impression



GUSTAVE Rubis 59  
Motif d'impression



Visuel ne prenant pas en compte le support d'impression, le rendu final pouvant varier en fonction du support choisi.

## Support d'impression **LY BPI 00** Motif d'impression **GUSTAVE Rubis 59**

Léger voile effet lin. Les effets flammés du LY sont peu reliés et permettent ainsi à cette qualité d'être imprimée par sublimation facilement.

### Propriétés techniques



Non feu



Transparent

**Applications** Store bateau - Parois japonaises - Rideaux

**Composition** 100% polyester/polyester FR

**Poids** 90 g/m<sup>2</sup>

**Laize** 290 cm

**Sens** Contre sens

**Raccord** ↔ 14.0 cm ↑ 0.0 cm

**Conseils d'entretien**     

**Label** France Terre Textile / OEKO-TEX STANDARD 100

**Minimum commande** 25 mètre(s) linéaire(s)

## Caractéristiques techniques

Non feu

M1 / B1 / IMO PASS

Voile transparent

Oui

Résistance

Solidité lumière (unités Class/8)

6

Stabilité dimensionnelle (%)

Chaîne

0

Trame

0

Allongement rupture (mm)

Chaîne

69

Trame

58

Résistance rupture (daN)

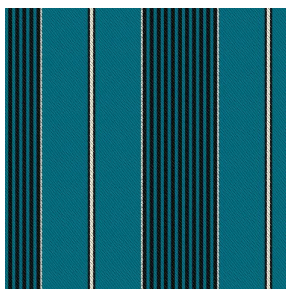
Chaîne

47

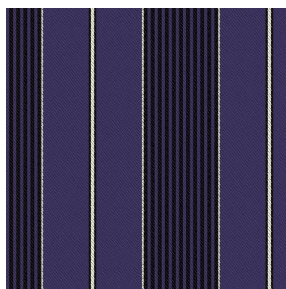
Trame

24

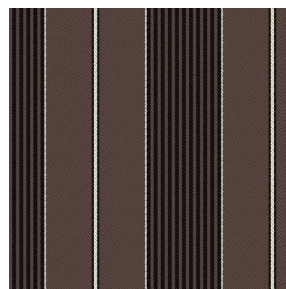
## Motif d'impression GUSTAVE



GUSTAVE Céladon 135



GUSTAVE Prune 84



GUSTAVE Taupe 95



(Headquarters) SOTEXPRO - 510 route de Montchal - 42360 PANISSIÈRES - FRANCE - +33 4 77 27 60 60  
(Showroom) Le LAB' SOTEXPRO - 4 rue du Mail - 75002 PARIS - FRANCE

Non-contractual photos and colors - Indicative fitting - Fitting may vary depending on support selected