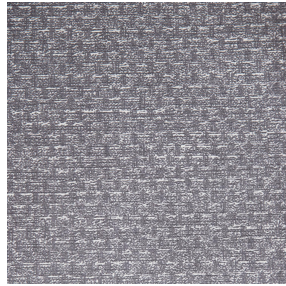
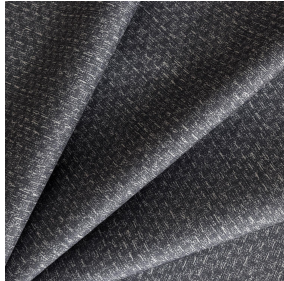




LY BPI 00  
Support d'impression



RUSTIC Taupe 95  
Motif d'impression



## Support d'impression **LY BPI 00** Motif d'impression **RUSTIC Taupe 95**

Léger voile effet lin. Les effets flammés du LY sont peu reliés et permettent ainsi à cette qualité d'être imprimée par sublimation facilement.

### Propriétés techniques



Non feu



Transparent

**Applications** Store bateau - Parois japonaises - Rideaux

**Composition** 100% polyester/polyester FR

**Poids** 90 g/m<sup>2</sup>

**Laize** 290 cm

**Sens** Contre sens

**Raccord** ↔ cm ↓ cm

**Conseils d'entretien**     

**Label** France Terre Textile / OEKO-TEX STANDARD 100

**Minimum commande** 25 mètre(s) linéaire(s)



Visuel ne prenant pas en compte le support d'impression, le rendu final pouvant varier en fonction du support choisi.

## Caractéristiques techniques

Non feu

M1 / B1 / IMO PASS

Voile transparent

Oui

Résistance

Solidité lumière (unités Class/8)

6

Stabilité dimensionnelle (%)

Chaîne

0

Trame

0

Allongement rupture (mm)

Chaîne

69

Trame

58

Résistance rupture (daN)

Chaîne

47

Trame

24

## Motif d'impression RUSTIC



RUSTIC Lin 11



RUSTIC Naturel 26



RUSTIC Sienne 29



RUSTIC Terre 107



RUSTIC Titanium 98



RUSTIC Hortensia 134



RUSTIC Bergamote 121



RUSTIC Mousse 92



RUSTIC Prairie 125



RUSTIC Glacier 43



RUSTIC Bleu 41



(Headquarters) SOTEXPRO - 510 route de Montchal - 42360 PANISSIÈRES - FRANCE - +33 4 77 27 60 60  
(Showroom) Le LAB' SOTEXPRO - 4 rue du Mail - 75002 PARIS - FRANCE

Non-contractual photos and colors - Indicative fitting - Fitting may vary depending on support selected