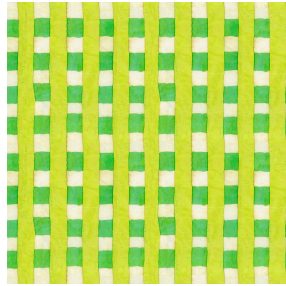




LY BPI 00
Support d'impression



OAHU Anis 62
Motif d'impression



Support d'impression **LY BPI 00** Motif d'impression **OAHU Anis 62**

Léger voile effet lin. Les effets flammés du LY sont peu reliés et permettent ainsi à cette qualité d'être imprimée par sublimation facilement.

Propriétés techniques



Non feu



Transparent

Applications Store bateau - Parois japonaises - Rideaux

Composition 100% polyester/polyester FR

Poids 90 g/m²

Laize 290 cm

Sens Contre sens

Raccord ↔ 15.0 cm ↓ 21.0 cm

Conseils d'entretien     

Label France Terre Textile / OEKO-TEX STANDARD 100

Minimum commande 25 mètre(s) linéaire(s)

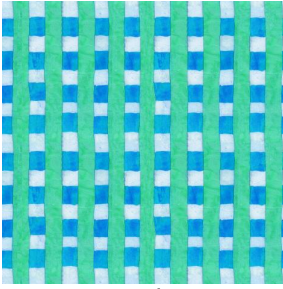


Visuel ne prenant pas en compte le support d'impression, le rendu final pouvant varier en fonction du support choisi.

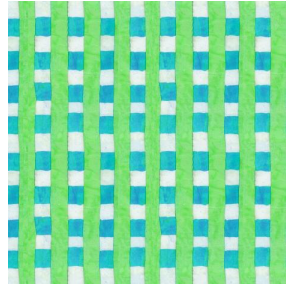
Caractéristiques techniques

Non feu	M1 / B1 / IMO PASS
Voile transparent	Oui
Résistance	Solidité lumière (unités Class/8) 6
	Stabilité dimensionnelle (%)
	Chaîne 0
	Trame 0
	Allongement rupture (mm)
	Chaîne 69
	Trame 58
	Résistance rupture (daN)
	Chaîne 47
	Trame 24

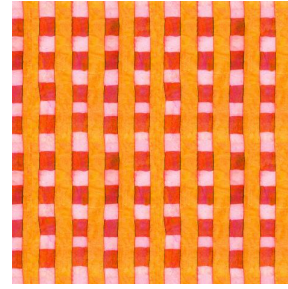
Motif d'impression OAHU



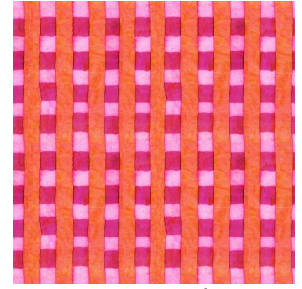
OAHU Bleu 41



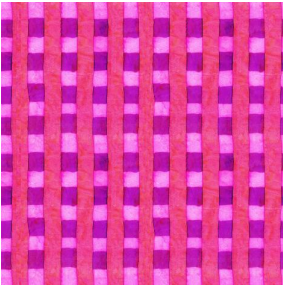
OAHU Turquoise 53



OAHU Orange 15



OAHU Corail 14



OAHU Fuchsia 33



(Headquarters) SOTEXPRO - 510 route de Montchal - 42360 PANISSIÈRES - FRANCE - +33 4 77 27 60 60
(Showroom) Le LAB' SOTEXPRO - 4 rue du Mail - 75002 PARIS - FRANCE

Non-contractual photos and colors - Indicative fitting - Fitting may vary depending on support selected