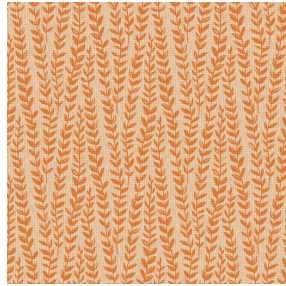
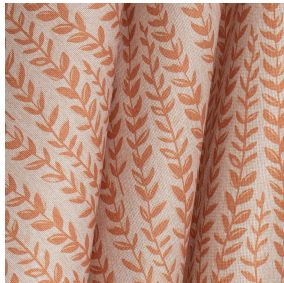




LY BPI 00  
Support d'impression



MAELLIE Terracotta 65  
Motif d'impression



Visuel ne prenant pas en compte le support d'impression, le rendu final pouvant varier en fonction du support choisi.

## Support d'impression **LY BPI 00** Motif d'impression **MAELLIE** **Terracotta 65**

Léger voile effet lin. Les effets flammés du LY sont peu reliés et permettent ainsi à cette qualité d'être imprimée par sublimation facilement.

### Propriétés techniques



Non feu



Transparent

**Applications** Store bateau - Parois japonaises - Rideaux


**Composition** 100% polyester/polyester FR

**Poids** 90 g/m<sup>2</sup>

**Laize** 290 cm

**Sens** Contre sens

**Raccord** ↔ 32.0 cm ↑ 32.0 cm

**Conseils d'entretien**     

**Label** France Terre Textile / OEKO-TEX STANDARD 100

**Minimum commande** 25 mètre(s) linéaire(s)

## Caractéristiques techniques

|                   |  |
|-------------------|--|
| Non feu           | M1 / B1 / IMO PASS                         |
| Voile transparent | Oui  |
| Résistance        | Solidité lumière (unités Class/8) <b>6</b> |
|                   | Stabilité dimensionnelle (%)               |
|                   | Chaîne <b>0</b>                            |
|                   | Trame <b>0</b>                             |
|                   | Allongement rupture (mm)                   |
|                   | Chaîne <b>69</b>                           |
|                   | Trame <b>58</b>                            |
|                   | Résistance rupture (daN)                   |
|                   | Chaîne <b>47</b>                           |
|                   | Trame <b>24</b>                            |