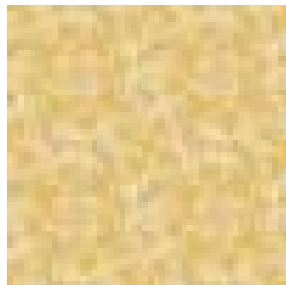




LY BPI 00  
Support d'impression



ALICIA Soleil 127  
Motif d'impression



## Support d'impression **LY BPI 00** Motif d'impression **ALICIA Soleil 127**

Léger voile effet lin. Les effets flammés du LY sont peu reliés et permettent ainsi à cette qualité d'être imprimée par sublimation facilement.

### Propriétés techniques



Non feu    Transparent

**Applications** Store bateau - Parois japonaises - Rideaux

**Composition** 100% polyester/polyester FR

**Poids** 90 g/m<sup>2</sup>

**Laize** 290 cm

**Sens** Contre sens

**Raccord** ↔ 40.0 cm ↓ 40.0 cm

**Conseils d'entretien**

**Label** France Terre Textile / OEKO-TEX STANDARD 100

**Minimum commande** 25 mètre(s) linéaire(s)



Visuel ne prenant pas en compte le support d'impression, le rendu final pouvant varier en fonction du support choisi.

## Caractéristiques techniques

Non feu

M1 / B1 / IMO PASS

Voile transparent

Oui

Résistance

Solidité lumière (unités Class/8)

6

Stabilité dimensionnelle (%)

Chaîne

0

Trame

0

Allongement rupture (mm)

Chaîne

69

Trame

58

Résistance rupture (daN)

Chaîne

47

Trame

24