



LY BPI 00
Support d'impression



NAHIA CURRY 184
Motif d'impression

Support d'impression **LY BPI 00** Motif d'impression **NAHIA CURRY 184**

Léger voile effet lin. Les effets flammés du LY sont peu reliés et permettent ainsi à cette qualité d'être imprimée par sublimation facilement.

Propriétés techniques



Non feu



Transparent

Applications Store bateau - Parois japonaises - Rideaux

Composition 100% polyester/polyester FR

Poids 90 g/m²

Laize 290 cm

Sens Contre sens

Raccord ↔ 64.0 cm ↓ 70.0 cm

Conseils d'entretien

Label France Terre Textile / OEKO-TEX STANDARD 100

Minimum commande 25 mètre(s) linéaire(s)



Visuel ne prenant pas en compte le support d'impression, le rendu final pouvant varier en fonction du support choisi.

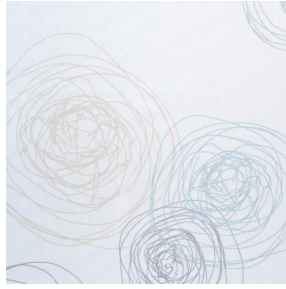
Caractéristiques techniques

Non feu	M1 / B1 / IMO PASS	
Voile transparent	Oui	
Résistance	Solidité lumière (unités Class/8)	6
	Stabilité dimensionnelle (%)	
	Chaîne	0
	Trame	0
	Allongement rupture (mm)	
	Chaîne	69
	Trame	58
	Résistance rupture (daN)	
	Chaîne	47
	Trame	24

Motif d'impression NAHIA



NAHIA TURQUOISE 53



NAHIA OR 94



(Headquarters) SOTEXPRO - 510 route de Montchal - 42360 PANISSIÈRES - FRANCE - +33 4 77 27 60 60
(Showroom) Le LAB' SOTEXPRO - 4 rue du Mail - 75002 PARIS - FRANCE

Non-contractual photos and colors - Indicative fitting - Fitting may vary depending on support selected