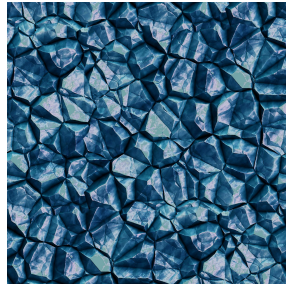




**NATTE bpi 00**  
Support d'impression



**SAPHIR Gentiane 16**  
Motif d'impression



Visuel ne prenant pas en compte le support d'impression, le rendu final pouvant varier en fonction du support choisi.

## Support d'impression **NATTE bpi 00** Motif d'impression **SAPHIR Gentiane 16**

Ce tissu pare-solaire sert de support d'impression.

### Propriétés techniques



Non feu

**Applications** Coussin - Store bateau - Parois japonaises - Couvre lit - Cache sommier - Chemins de lit - Rideaux

**Composition** 100% polyester FR

**Poids** 230 g/m<sup>2</sup>

**Laize** 140 cm

**Sens** Sens normal

**Raccord** ↔ 0.0 cm ↓ 0.0 cm

**Conseils d'entretien**     

**Label** France Terre Textile / OEKO-TEX STANDARD 100

**Minimum commande** 25 mètre(s) linéaire(s)

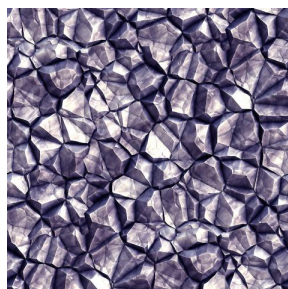
## Caractéristiques techniques

Non feu	M1 / IMO PASS	
Acoustique	Coeff. moyen de réduction sonore (NRC) :	<b>0.90</b>
Indices optiques	Réflexion lumière :	<b>5 %</b>
	Absorption lumière :	<b>94 %</b>
	Transmission lumière :	<b>1 %</b>
Indices thermiques	réflexion solaire :	<b>39 %</b>
	absorption solaire :	<b>48 %</b>
	Transmission solaire :	<b>13 %</b>
	Transmission UV :	<b>0 %</b>
	Gtot :	<b>Gt 48 % Fc 69 %</b>
Résistance	Solidité lumière (unités Class/8)	<b>5</b>
	Boulochage	<b>5</b>
	Stabilité dimensionnelle (%)	
	Chaîne	<b>-2</b>
	Trame	<b>-1</b>
	Martindale (Cycles)	<b>40000</b>
	Allongement rupture (mm)	
	Chaîne	<b>38</b>
	Trame	<b>21</b>
	Résistance rupture (daN)	
Chaîne	<b>150</b>	
Trame	<b>93</b>	

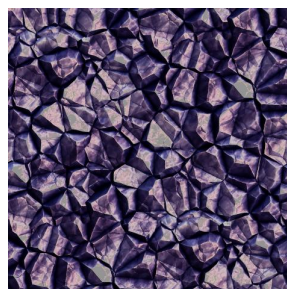
## Motif d'impression SAPHIR



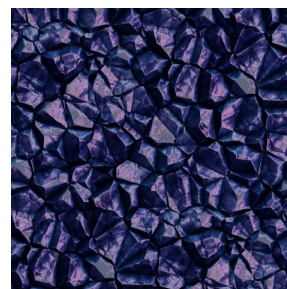
SAPHIR Naturel 26



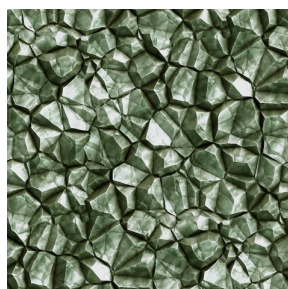
SAPHIR Violine 105



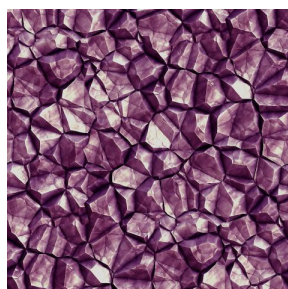
SAPHIR Aubergine 27



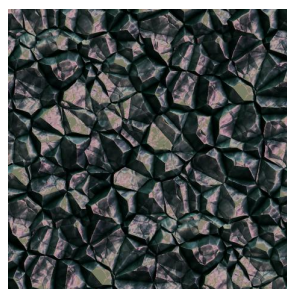
SAPHIR Opéra 104



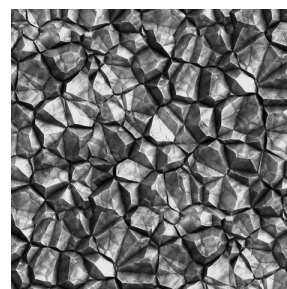
SAPHIR Absinthe 132



SAPHIR Hortensia 134



SAPHIR Reflet 140



SAPHIR Acier 18



(Headquarters) SOTEXPRO - 510 route de Montchal - 42360 PANISSIÈRES - FRANCE - +33 4 77 27 60 60  
(Showroom) Le LAB' SOTEXPRO - 4 rue du Mail - 75002 PARIS - FRANCE

*Non-contractual photos and colors - Indicative fitting - Fitting may vary depending on support selected*