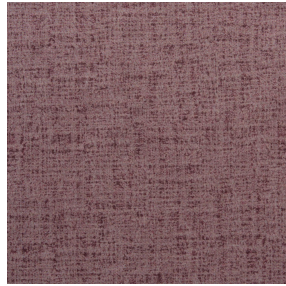




**NATTE bpi 00**  
Support d'impression



**MURA ROSE 129**  
Motif d'impression

## Support d'impression **NATTE bpi 00** Motif d'impression **MURA ROSE 129**

Ce tissu pare-soleil sert de support d'impression.

### Propriétés techniques



Non feu

**Applications** Store bateau - Parois japonaises - Couvre lit - Cache sommier - Chemins de lit - Rideaux - Coussin

**Composition** 100% polyester FR

**Poids** 230 g/m<sup>2</sup>

**Laize** 140 cm

**Sens** Sens normal

**Raccord** ↔ 13,0 cm ↓ 13,0 cm

**Conseils d'entretien**

**Label** France Terre Textile / OEKO-TEX STANDARD 100

**Minimum commande** 25 mètre(s) linéaire(s)



Visuel ne prenant pas en compte le support d'impression, le rendu final pouvant varier en fonction du support choisi.

## Caractéristiques techniques

Non feu	M1 / IMO PASS		
Acoustique	Coeff. moyen de réduction sonore (NRC) :	<b>0.90</b>	
Indices optiques	Réflexion lumière :	<b>5 %</b>	
	Absorption lumière :	<b>94 %</b>	
	Transmission lumière :	<b>1 %</b>	
Indices thermiques	réflexion solaire :	<b>39 %</b>	
	absorption solaire :	<b>48 %</b>	
	Transmission solaire :	<b>13 %</b>	
	Transmission UV :	<b>0 %</b>	
	Gtot :	<b>Gt 48 % Fc 69 %</b>	
Résistance	Solidité lumière (unités Class/8)	<b>5</b>	
	Boulochage	<b>5</b>	
	Stabilité dimensionnelle (%)	Chaîne	<b>-2</b>
		Trame	<b>-1</b>
		Martindale (Cycles)	<b>40000</b>
	Allongement rupture (mm)	Chaîne	<b>38</b>
		Trame	<b>21</b>
		Résistance rupture (daN)	Chaîne
	Trame		<b>93</b>

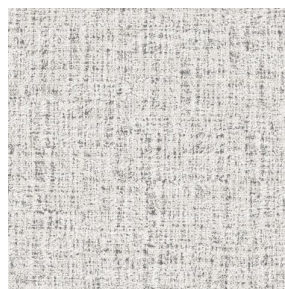
## Motif d'impression MURA



MURA NOIR 10



MURA GLACIER 43



MURA MASTIC 48



MURA GRENAT 56



MURA OLIVE 61



MURA SAPHIR 106



MURA TERRE 107



MURA MINERAL 157



MURA DUNE 170



MURA ETAIN 180



MURA SAVANE 185



(Headquarters) SOTEXPRO - 510 route de Montchal - 42360 PANISSIÈRES - FRANCE - +33 4 77 27 60 60  
(Showroom) Le LAB' SOTEXPRO - 4 rue du Mail - 75002 PARIS - FRANCE

*Non-contractual photos and colors - Indicative fitting - Fitting may vary depending on support selected*