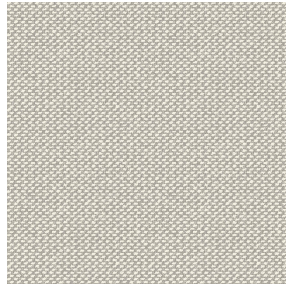




**NATTE bpi 00**  
Support d'impression



**METIS Lin 11**  
Motif d'impression



## Support d'impression **NATTE bpi 00** Motif d'impression **METIS Lin 11**

Ce tissu pare-soleil sert de support d'impression.

### Propriétés techniques



Non feu

**Applications** Store bateau - Parois japonaises - Couvre lit - Cache sommier - Chemins de lit - Rideaux - Coussin

**Composition** 100% polyester FR

**Poids** 230 g/m<sup>2</sup>

**Laize** 140 cm

**Sens** Sens normal

**Raccord** ↔ 0,0 cm ↓ 0,0 cm

**Conseils d'entretien**

**Label** France Terre Textile / OEKO-TEX STANDARD 100

**Minimum commande** 25 mètre(s) linéaire(s)



Visuel ne prenant pas en compte le support d'impression, le rendu final pouvant varier en fonction du support choisi.

## Caractéristiques techniques

|                    |  |                        |
|--------------------|--|------------------------|
| Non feu            | M1 / IMO PASS                            |                        |
| Acoustique         | Coeff. moyen de réduction sonore (NRC) : | <b>0.90</b>            |
| Indices optiques   | Réflexion lumière :                      | <b>5 %</b>             |
|                    | Absorption lumière :                     | <b>94 %</b>            |
|                    | Transmission lumière :                   | <b>1 %</b>             |
| Indices thermiques | réflexion solaire :                      | <b>39 %</b>            |
|                    | absorption solaire :                     | <b>48 %</b>            |
|                    | Transmission solaire :                   | <b>13 %</b>            |
|                    | Transmission UV :                        | <b>0 %</b>             |
|                    | Gtot :                                   | <b>Gt 48 % Fc 69 %</b> |
| Résistance         | Solidité lumière (unités Class/8)        | <b>5</b>               |
|                    | Boulochage                               | <b>5</b>               |
|                    | Stabilité dimensionnelle (%)             |                        |
|                    | Chaîne                                   | <b>-2</b>              |
|                    | Trame                                    | <b>-1</b>              |
|                    | Martindale (Cycles)                      | <b>40000</b>           |
|                    | Allongement rupture (mm)                 |                        |
|                    | Chaîne                                   | <b>38</b>              |
|                    | Trame                                    | <b>21</b>              |
|                    | Résistance rupture (daN)                 |                        |
| Chaîne             | <b>150</b>                               |                        |
| Trame              | <b>93</b>                                |                        |

# Motif d'impression METIS



METIS Gentiane 16



METIS Absinthe 132



METIS Noir 10



METIS Citrouille 136



METIS Chanvre 72



METIS Gris 97



METIS Bergamote 121



METIS Violine 105



METIS Perle 96



METIS Céladon 135



METIS Sienne 29



METIS Lagon 110



METIS Cobalt 114



METIS Framboise 81



METIS Abricot 08



METIS Chamois 111



METIS Ivoire 115



METIS Ficelle 09



METIS Rose 129



METIS Parme 79



(Headquarters) SOTEXPRO - 510 route de Montchal - 42360 PANISSIÈRES - FRANCE - +33 4 77 27 60 60  
(Showroom) Le LAB' SOTEXPRO - 4 rue du Mail - 75002 PARIS - FRANCE

Non-contractual photos and colors - Indicative fitting - Fitting may vary depending on support selected

## Motif d'impression METIS



METIS Cactus 36



METIS Hortensia 134



METIS Naturel 26



METIS Chaudron 118



(Headquarters) SOTEXPRO - 510 route de Montchal - 42360 PANISSIÈRES - FRANCE - +33 4 77 27 60 60  
(Showroom) Le LAB' SOTEXPRO - 4 rue du Mail - 75002 PARIS - FRANCE

Non-contractual photos and colors - Indicative fitting - Fitting may vary depending on support selected