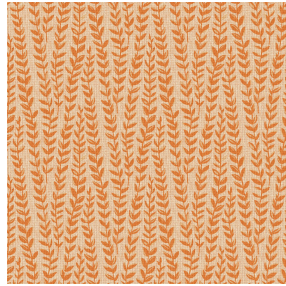




**NATTE bpi 00**  
Support d'impression



**MAELLIE Terracotta 65**  
Motif d'impression



Visuel ne prenant pas en compte le support d'impression, le rendu final pouvant varier en fonction du support choisi.

## Support d'impression **NATTE bpi 00** Motif d'impression **MAELLIE** **Terracotta 65**

Ce tissu pare-soleil sert de support d'impression.

### Propriétés techniques



Non feu

**Applications** Store bateau - Parois japonaises - Couvre lit - Cache sommier - Chemins de lit - Rideaux - Coussin

**Composition** 100% polyester FR

**Poids** 230 g/m<sup>2</sup>

**Laize** 140 cm

**Sens** Sens normal

**Raccord** ↔ 32.0 cm ↓ 32.0 cm

**Conseils d'entretien**

**Label** France Terre Textile / OEKO-TEX STANDARD 100

**Minimum commande** 25 mètre(s) linéaire(s)

## Caractéristiques techniques

Non feu	M1 / IMO PASS		
Acoustique	Coeff. moyen de réduction sonore (NRC) :	<b>0.90</b>	
Indices optiques	Réflexion lumière :	<b>5 %</b>	
	Absorption lumière :	<b>94 %</b>	
	Transmission lumière :	<b>1 %</b>	
Indices thermiques	réflexion solaire :	<b>39 %</b>	
	absorption solaire :	<b>48 %</b>	
	Transmission solaire :	<b>13 %</b>	
	Transmission UV :	<b>0 %</b>	
	Gtot :	<b>Gt 48 % Fc 69 %</b>	
Résistance	Solidité lumière (unités Class/8)	<b>5</b>	
	Boulochage	<b>5</b>	
	Stabilité dimensionnelle (%)	Chaîne	<b>-2</b>
		Trame	<b>-1</b>
		Martindale (Cycles)	<b>40000</b>
	Allongement rupture (mm)	Chaîne	<b>38</b>
		Trame	<b>21</b>
		Résistance rupture (daN)	Chaîne
	Trame		<b>93</b>