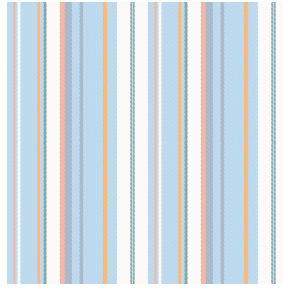




NATTE bpi 00
Support d'impression



MIA Multico 98
Motif d'impression

Support d'impression **NATTE bpi 00** Motif d'impression **MIA Multico 98**

Ce tissu pare-soleil sert de support d'impression.

Propriétés techniques



Non feu

Applications Store bateau - Parois japonaises - Couvre lit - Cache sommier - Chemins de lit - Rideaux - Coussin

Composition 100% polyester FR

Poids 230 g/m²

Laize 140 cm

Sens Sens normal

Raccord ↔ 40,0 cm ↓ 40,0 cm

Conseils d'entretien

Label France Terre Textile / OEKO-TEX STANDARD 100

Minimum commande 25 mètre(s) linéaire(s)



Visuel ne prenant pas en compte le support d'impression, le rendu final pouvant varier en fonction du support choisi.

Caractéristiques techniques

Non feu	M1 / IMO PASS	
Acoustique	Coeff. moyen de réduction sonore (NRC) :	0.90
Indices optiques	Réflexion lumière :	5 %
	Absorption lumière :	94 %
	Transmission lumière :	1 %
Indices thermiques	réflexion solaire :	39 %
	absorption solaire :	48 %
	Transmission solaire :	13 %
	Transmission UV :	0 %
	Gtot :	Gt 48 % Fc 69 %
Résistance	Solidité lumière (unités Class/8)	5
	Boulochage	5
	Stabilité dimensionnelle (%)	
	Chaîne	-2
	Trame	-1
	Martindale (Cycles)	40000
	Allongement rupture (mm)	
	Chaîne	38
	Trame	21
	Résistance rupture (daN)	
	Chaîne	150
Trame	93	