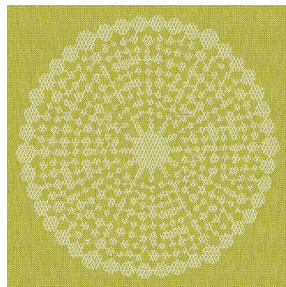




**NATTE bpi 00**  
Support d'impression



**ANGELE Anis 62**  
Motif d'impression



## Support d'impression **NATTE bpi 00** Motif d'impression **ANGELE Anis 62**

Ce tissu pare-soleil sert de support d'impression.

### Propriétés techniques



Non feu

**Applications** Coussin - Store bateau - Parois japonaises - Couvre lit - Cache sommier - Chemins de lit - Rideaux

**Composition** 100% polyester FR

**Poids** 230 g/m<sup>2</sup>

**Laize** 280 cm

**Sens** Contre sens

**Raccord** ↔ 30,0 cm ↓ 30,0 cm

**Conseils d'entretien**     

**Label** France Terre Textile / OEKO-TEX STANDARD 100

**Minimum commande** 25 mètre(s) linéaire(s)



Visuel ne prenant pas en compte le support d'impression, le rendu final pouvant varier en fonction du support choisi.

## Caractéristiques techniques

|                    |  |                          |              |
|--------------------|--|--------------------------|--------------|
| Non feu            | M1 / IMO PASS                            |                          |              |
| Acoustique         | Coeff. moyen de réduction sonore (NRC) : | <b>0.90</b>              |              |
| Indices optiques   | Réflexion lumière :                      | <b>5 %</b>               |              |
|                    | Absorption lumière :                     | <b>94 %</b>              |              |
|                    | Transmission lumière :                   | <b>1 %</b>               |              |
| Indices thermiques | réflexion solaire :                      | <b>39 %</b>              |              |
|                    | absorption solaire :                     | <b>48 %</b>              |              |
|                    | Transmission solaire :                   | <b>13 %</b>              |              |
|                    | Transmission UV :                        | <b>0 %</b>               |              |
|                    | Gtot :                                   | <b>Gt 48 % Fc 69 %</b>   |              |
| Résistance         | Solidité lumière (unités Class/8)        | <b>5</b>                 |              |
|                    | Boulochage                               | <b>5</b>                 |              |
|                    | Stabilité dimensionnelle (%)             | Chaîne                   | <b>-2</b>    |
|                    |  | Trame                    | <b>-1</b>    |
|                    |  | Martindale (Cycles)      | <b>40000</b> |
|                    | Allongement rupture (mm)                 | Chaîne                   | <b>38</b>    |
|                    |  | Trame                    | <b>21</b>    |
|                    |  | Résistance rupture (daN) | Chaîne       |
|                    | Trame                                    |                          | <b>93</b>    |

## Motif d'impression ANGELE



ANGELE Océan 91



ANGELE Taupe 95



ANGELE Fuchsia 33



ANGELE Orange 15



ANGELE Prune 84



ANGELE Sable 67



ANGELE Turquoise 53



ANGELE Vert 24



(Headquarters) SOTEXPRO - 510 route de Montchal - 42360 PANISSIÈRES - FRANCE - +33 4 77 27 60 60  
(Showroom) Le LAB' SOTEXPRO - 4 rue du Mail - 75002 PARIS - FRANCE

Non-contractual photos and colors - Indicative fitting - Fitting may vary depending on support selected