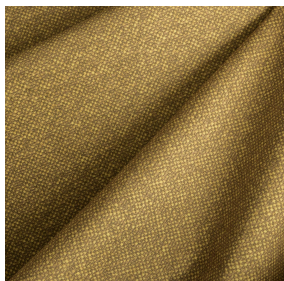




**NATTE bpi 00**  
Support d'impression



**ANATOLE Or 94**  
Motif d'impression



## Support d'impression **NATTE bpi 00** Motif d'impression **ANATOLE Or 94**

Ce tissu pare-soleil sert de support d'impression.

### Propriétés techniques



Non feu

**Applications** Store bateau - Parois japonaises - Couvre lit - Cache sommier - Chemins de lit - Rideaux - Coussin

**Composition** 100% polyester FR

**Poids** 230 g/m<sup>2</sup>

**Laize** 280 cm

**Sens** Contre sens

**Raccord** ↔ 0,0 cm ↓ 0,0 cm

**Conseils d'entretien**     

**Label** France Terre Textile / OEKO-TEX STANDARD 100

**Minimum commande** 25 mètre(s) linéaire(s)



Visuel ne prenant pas en compte le support d'impression, le rendu final pouvant varier en fonction du support choisi.

## Caractéristiques techniques

Non feu	M1 / IMO PASS	
Acoustique	Coeff. moyen de réduction sonore (NRC) :	<b>0.90</b>
Indices optiques	Réflexion lumière :	<b>5 %</b>
	Absorption lumière :	<b>94 %</b>
	Transmission lumière :	<b>1 %</b>
Indices thermiques	réflexion solaire :	<b>39 %</b>
	absorption solaire :	<b>48 %</b>
	Transmission solaire :	<b>13 %</b>
	Transmission UV :	<b>0 %</b>
	Gtot :	<b>Gt 48 % Fc 69 %</b>
Résistance	Solidité lumière (unités Class/8)	<b>5</b>
	Boulochage	<b>5</b>
	Stabilité dimensionnelle (%)	
	Chaîne	<b>-2</b>
	Trame	<b>-1</b>
	Martindale (Cycles)	<b>40000</b>
	Allongement rupture (mm)	
	Chaîne	<b>38</b>
	Trame	<b>21</b>
	Résistance rupture (daN)	
Chaîne	<b>150</b>	
Trame	<b>93</b>	

## Motif d'impression ANATOLE



ANATOLE Naturel 26



ANATOLE lin 11



ANATOLE Ficelle 09



ANATOLE Celadon 135



ANATOLE Océan 91



ANATOLE Titanium 98



ANATOLE Cactus 36



ANATOLE mousse 92



ANATOLE Chaudron  
118



ANATOLE Amarante  
108



ANATOLE Taupe 95



(Headquarters) SOTEXPRO - 510 route de Montchal - 42360 PANISSIÈRES - FRANCE - +33 4 77 27 60 60  
(Showroom) Le LAB' SOTEXPRO - 4 rue du Mail - 75002 PARIS - FRANCE

Non-contractual photos and colors - Indicative fitting - Fitting may vary depending on support selected