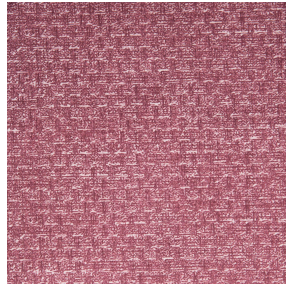




NATTE bpi 00
Support d'impression



RUSTIC Hortensia 134
Motif d'impression



Visuel ne prenant pas en compte le support d'impression, le rendu final pouvant varier en fonction du support choisi.

Support d'impression **NATTE bpi 00** Motif d'impression **RUSTIC Hortensia 134**

Ce tissu pare-soleil sert de support d'impression.

Propriétés techniques



Non feu

Applications Store bateau - Parois japonaises - Couvre lit - Cache sommier - Chemins de lit - Rideaux - Coussin

Composition 100% polyester FR

Poids 230 g/m²

Laize 280 cm

Sens Contre sens

Raccord ↔ 0.0 cm ↓ 0.0 cm

Conseils d'entretien     

Label France Terre Textile / OEKO-TEX STANDARD 100

Minimum commande 25 mètre(s) linéaire(s)

Caractéristiques techniques

| | | |
|--------------------|--|------------------------|
| Non feu | M1 / IMO PASS | |
| Acoustique | Coeff. moyen de réduction sonore (NRC) : | 0.90 |
| Indices optiques | Réflexion lumière : | 5 % |
| | Absorption lumière : | 94 % |
| | Transmission lumière : | 1 % |
| Indices thermiques | réflexion solaire : | 39 % |
| | absorption solaire : | 48 % |
| | Transmission solaire : | 13 % |
| | Transmission UV : | 0 % |
| | Gtot : | Gt 48 % Fc 69 % |
| Résistance | Solidité lumière (unités Class/8) | 5 |
| | Boulochage | 5 |
| | Stabilité dimensionnelle (%) | |
| | Chaîne | -2 |
| | Trame | -1 |
| | Martindale (Cycles) | 40000 |
| | Allongement rupture (mm) | |
| | Chaîne | 38 |
| | Trame | 21 |
| | Résistance rupture (daN) | |
| Chaîne | 150 | |
| Trame | 93 | |

Motif d'impression RUSTIC



RUSTIC Lin 11



RUSTIC Naturel 26



RUSTIC Sienne 29



RUSTIC Terre 107



RUSTIC Taupe 95



RUSTIC Titanium 98



RUSTIC Bergamote 121



RUSTIC Mousse 92



RUSTIC Prairie 125



RUSTIC Glacier 43



RUSTIC Bleu 41



(Headquarters) SOTEXPRO - 510 route de Montchal - 42360 PANISSIÈRES - FRANCE - +33 4 77 27 60 60
(Showroom) Le LAB' SOTEXPRO - 4 rue du Mail - 75002 PARIS - FRANCE

Non-contractual photos and colors - Indicative fitting - Fitting may vary depending on support selected