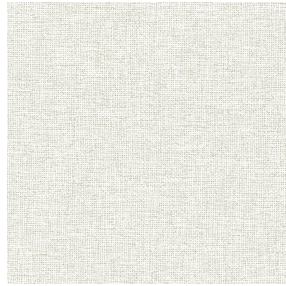




**NATTE bpi 00**  
Support d'impression



**MUNA lin 11**  
Motif d'impression

## Support d'impression **NATTE bpi 00** Motif d'impression **MUNA lin 11**

Ce tissu pare-soleil sert de support d'impression.

### Propriétés techniques



Non feu

**Applications** Store bateau - Parois japonaises - Couvre lit - Cache sommier - Chemins de lit - Rideaux - Coussin

**Composition** 100% polyester FR

**Poids** 230 g/m<sup>2</sup>

**Laize** 280 cm

**Sens** Contre sens

**Raccord** ↔ 0,0 cm ↓ 0,0 cm

**Conseils d'entretien**

**Label** France Terre Textile / OEKO-TEX STANDARD 100

**Minimum commande** 25 mètre(s) linéaire(s)



Visuel ne prenant pas en compte le support d'impression, le rendu final pouvant varier en fonction du support choisi.

## Caractéristiques techniques

|                    |  |                        |
|--------------------|--|------------------------|
| Non feu            | M1 / IMO PASS                            |                        |
| Acoustique         | Coeff. moyen de réduction sonore (NRC) : | <b>0.90</b>            |
| Indices optiques   | Réflexion lumière :                      | <b>5 %</b>             |
|                    | Absorption lumière :                     | <b>94 %</b>            |
|                    | Transmission lumière :                   | <b>1 %</b>             |
| Indices thermiques | réflexion solaire :                      | <b>39 %</b>            |
|                    | absorption solaire :                     | <b>48 %</b>            |
|                    | Transmission solaire :                   | <b>13 %</b>            |
|                    | Transmission UV :                        | <b>0 %</b>             |
|                    | Gtot :                                   | <b>Gt 48 % Fc 69 %</b> |
| Résistance         | Solidité lumière (unités Class/8)        | <b>5</b>               |
|                    | Boulochage                               | <b>5</b>               |
|                    | Stabilité dimensionnelle (%)             |                        |
|                    | Chaîne                                   | <b>-2</b>              |
|                    | Trame                                    | <b>-1</b>              |
|                    | Martindale (Cycles)                      | <b>40000</b>           |
|                    | Allongement rupture (mm)                 |                        |
|                    | Chaîne                                   | <b>38</b>              |
|                    | Trame                                    | <b>21</b>              |
|                    | Résistance rupture (daN)                 |                        |
|                    | Chaîne                                   | <b>150</b>             |
| Trame              | <b>93</b>                                |                        |

# Motif d'impression MUNA



MUNA Cactus 36



MUNA soleil 90



MUNA gris 97



MUNA Melon 22



MUNA souris 31



MUNA lagon 110



MUNA jade 116



MUNA terre 107



MUNA céladon 135



MUNA Coco 142



MUNA Sable 67



MUNA Saumon 143



MUNA Sisal 140



MUNA Tourterelle 138



MUNA Ardoise 87



MUNA Tilleul 103



MUNA Chanvre 72



MUNA Graphite 77



MUNA Olive 61



MUNA Lierre 124



(Headquarters) SOTEXPRO - 510 route de Montchal - 42360 PANISSIÈRES - FRANCE - +33 4 77 27 60 60  
(Showroom) Le LAB' SOTEXPRO - 4 rue du Mail - 75002 PARIS - FRANCE

Non-contractual photos and colors - Indicative fitting - Fitting may vary depending on support selected

## Motif d'impression MUNA



MUNA Indigo 144



MUNA Sienne 29



MUNA Rouge 21



MUNA Saphir 106



MUNA Violine 105



MUNA Titanium 98



MUNA Acier 18



(Headquarters) SOTEXPRO - 510 route de Montchal - 42360 PANISSIÈRES - FRANCE - +33 4 77 27 60 60  
(Showroom) Le LAB' SOTEXPRO - 4 rue du Mail - 75002 PARIS - FRANCE

*Non-contractual photos and colors - Indicative fitting - Fitting may vary depending on support selected*