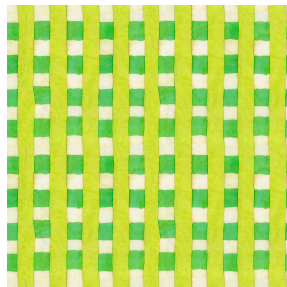




NATTE bpi 00
Support d'impression



OAHU Anis 62
Motif d'impression



Visuel ne prenant pas en compte le support d'impression, le rendu final pouvant varier en fonction du support choisi.

Support d'impression **NATTE bpi 00** Motif d'impression **OAHU Anis 62**

Ce tissu pare-soleil sert de support d'impression.

Propriétés techniques



Non feu

Applications Store bateau - Parois japonaises - Couvre lit - Cache sommier - Chemins de lit - Rideaux - Coussin

Composition 100% polyester FR

Poids 230 g/m²

Laize 280 cm

Sens Contre sens

Raccord ↔ 15,0 cm ↓ 21,0 cm

Conseils d'entretien     

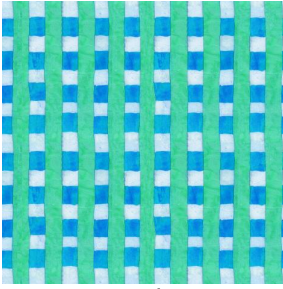
Label France Terre Textile / OEKO-TEX STANDARD 100

Minimum commande 25 mètre(s) linéaire(s)

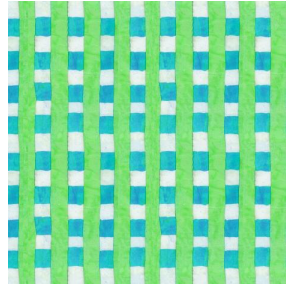
Caractéristiques techniques

Non feu	M1 / IMO PASS	
Acoustique	Coeff. moyen de réduction sonore (NRC) :	0.90
Indices optiques	Réflexion lumière :	5 %
	Absorption lumière :	94 %
	Transmission lumière :	1 %
Indices thermiques	réflexion solaire :	39 %
	absorption solaire :	48 %
	Transmission solaire :	13 %
	Transmission UV :	0 %
	Gtot :	Gt 48 % Fc 69 %
Résistance	Solidité lumière (unités Class/8)	5
	Boulochage	5
	Stabilité dimensionnelle (%)	
	Chaîne	-2
	Trame	-1
	Martindale (Cycles)	40000
	Allongement rupture (mm)	
	Chaîne	38
	Trame	21
	Résistance rupture (daN)	
Chaîne	150	
Trame	93	

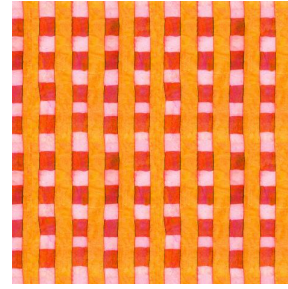
Motif d'impression OAHU



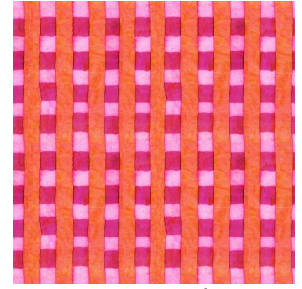
OAHU Bleu 41



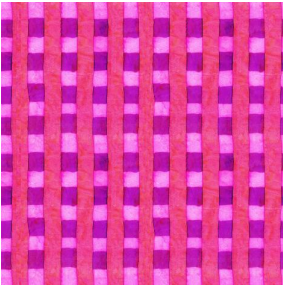
OAHU Turquoise 53



OAHU Orange 15



OAHU Corail 14



OAHU Fuchsia 33



(Headquarters) SOTEXPRO - 510 route de Montchal - 42360 PANISSIÈRES - FRANCE - +33 4 77 27 60 60
(Showroom) Le LAB' SOTEXPRO - 4 rue du Mail - 75002 PARIS - FRANCE

Non-contractual photos and colors - Indicative fitting - Fitting may vary depending on support selected