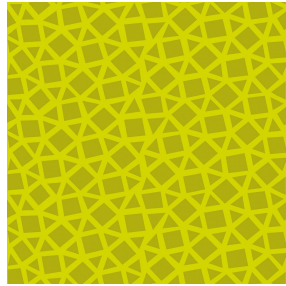




NATTE bpi 00
Support d'impression



PEKKA Anis 62
Motif d'impression



Visuel ne prenant pas en compte le support d'impression, le rendu final pouvant varier en fonction du support choisi.

Support d'impression **NATTE bpi 00** Motif d'impression **PEKKA Anis 62**

Ce tissu pare-soleil sert de support d'impression.

Propriétés techniques



Non feu

Applications Coussin - Store bateau - Parois japonaises - Couvre lit - Cache sommier - Chemins de lit - Rideaux

Composition 100% polyester FR

Poids 230 g/m²

Laize 280 cm

Sens Contre sens

Raccord ↔ 18,0 cm ↓ 6,0 cm

Conseils d'entretien     

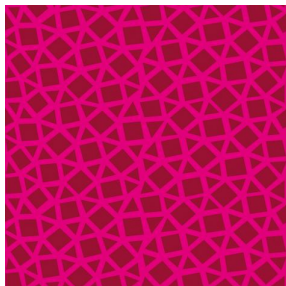
Label France Terre Textile / OEKO-TEX STANDARD 100

Minimum commande 25 mètre(s) linéaire(s)

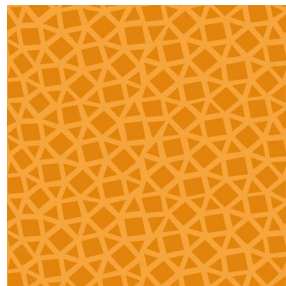
Caractéristiques techniques

| | | | |
|--------------------|--|--------------------------|--------------|
| Non feu | M1 / IMO PASS | | |
| Acoustique | Coeff. moyen de réduction sonore (NRC) : | 0.90 | |
| Indices optiques | Réflexion lumière : | 5 % | |
| | Absorption lumière : | 94 % | |
| | Transmission lumière : | 1 % | |
| Indices thermiques | réflexion solaire : | 39 % | |
| | absorption solaire : | 48 % | |
| | Transmission solaire : | 13 % | |
| | Transmission UV : | 0 % | |
| | Gtot : | Gt 48 % Fc 69 % | |
| Résistance | Solidité lumière (unités Class/8) | 5 | |
| | Boulochage | 5 | |
| | Stabilité dimensionnelle (%) | Chaîne | -2 |
| | | Trame | -1 |
| | | Martindale (Cycles) | 40000 |
| | Allongement rupture (mm) | Chaîne | 38 |
| | | Trame | 21 |
| | | Résistance rupture (daN) | Chaîne |
| | Trame | | 93 |

Motif d'impression PEKKA



PEKKA Grenat 56



PEKKA Orange 15



PEKKA Turquoise 53



PEKKA cactus 36



(Headquarters) SOTEXPRO - 510 route de Montchal - 42360 PANISSIÈRES - FRANCE - +33 4 77 27 60 60
(Showroom) Le LAB' SOTEXPRO - 4 rue du Mail - 75002 PARIS - FRANCE

Non-contractual photos and colors - Indicative fitting - Fitting may vary depending on support selected