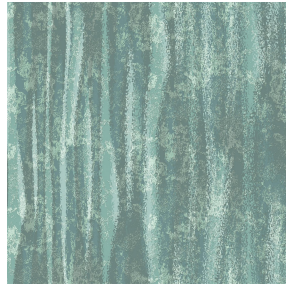


NATTE bpi 00
Support d'impression



6042 Minéral 157
Motif d'impression

Support d'impression **NATTE bpi 00** Motif d'impression **6042 Minéral 157**

Ce tissu pare-soleil sert de support d'impression.

Propriétés techniques



Non feu

Applications Store bateau - Parois japonaises - Couvre lit - Cache sommier - Chemins de lit - Rideaux - Coussin

Composition 100% polyester FR

Poids 230 g/m²

Laize 280 cm

Sens Contre sens

Raccord ↔ 20,0 cm ↓ 20,0 cm

Conseils d'entretien

Label France Terre Textile / OEKO-TEX STANDARD 100

Minimum commande 25 mètre(s) linéaire(s)



Visuel ne prenant pas en compte le support d'impression, le rendu final pouvant varier en fonction du support choisi.

Caractéristiques techniques

| | | |
|--------------------|--|------------------------|
| Non feu | M1 / IMO PASS | |
| Acoustique | Coeff. moyen de réduction sonore (NRC) : | 0.90 |
| Indices optiques | Réflexion lumière : | 5 % |
| | Absorption lumière : | 94 % |
| | Transmission lumière : | 1 % |
| Indices thermiques | réflexion solaire : | 39 % |
| | absorption solaire : | 48 % |
| | Transmission solaire : | 13 % |
| | Transmission UV : | 0 % |
| | Gtot : | Gt 48 % Fc 69 % |
| Résistance | Solidité lumière (unités Class/8) | 5 |
| | Boulochage | 5 |
| | Stabilité dimensionnelle (%) | |
| | Chaîne | -2 |
| | Trame | -1 |
| | Martindale (Cycles) | 40000 |
| | Allongement rupture (mm) | |
| | Chaîne | 38 |
| | Trame | 21 |
| | Résistance rupture (daN) | |
| | Chaîne | 150 |
| Trame | 93 | |