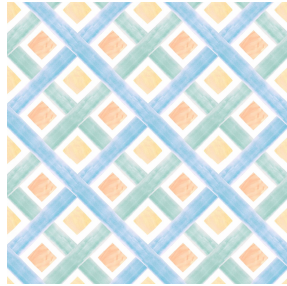




NATTE bpi 00
Support d'impression



ARIA Multico 98
Motif d'impression



Visuel ne prenant pas en compte le support d'impression, le rendu final pouvant varier en fonction du support choisi.

Support d'impression **NATTE bpi 00** Motif d'impression **ARIA Multico 98**

Ce tissu pare-soleil sert de support d'impression.

Propriétés techniques



Non feu

Applications Store bateau - Parois japonaises - Couvre lit - Cache sommier - Chemins de lit - Rideaux - Coussin

Composition 100% polyester FR

Poids 230 g/m²

Laize 280 cm

Sens Contre sens

Raccord ↔ 32,0 cm ↓ 32,0 cm

Conseils d'entretien     

Label France Terre Textile / OEKO-TEX STANDARD 100

Minimum commande 25 mètre(s) linéaire(s)

Caractéristiques techniques

Non feu	M1 / IMO PASS		
Acoustique	Coeff. moyen de réduction sonore (NRC) :	0.90	
Indices optiques	Réflexion lumière :	5 %	
	Absorption lumière :	94 %	
	Transmission lumière :	1 %	
Indices thermiques	réflexion solaire :	39 %	
	absorption solaire :	48 %	
	Transmission solaire :	13 %	
	Transmission UV :	0 %	
	Gtot :	Gt 48 % Fc 69 %	
Résistance	Solidité lumière (unités Class/8)	5	
	Boulochage	5	
	Stabilité dimensionnelle (%)	Chaîne	-2
		Trame	-1
		Martindale (Cycles)	40000
	Allongement rupture (mm)	Chaîne	38
		Trame	21
		Résistance rupture (daN)	Chaîne
	Trame		93