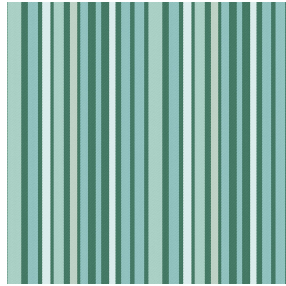
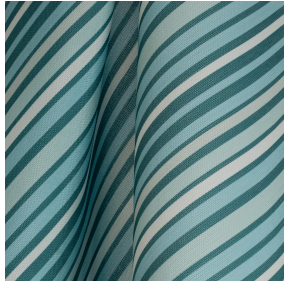




NOCAV BPI 00  
Support d'impression



LUKE Reflet 140  
Motif d'impression



Visuel ne prenant pas en compte le support d'impression, le rendu final pouvant varier en fonction du support choisi.

## Support d'impression **NOCAV BPI 00** Motif d'impression **LUKE Reflet 140**

Support d'impression occultant non classé au feu

### Propriétés techniques

**Applications** Store bateau - Parois japonaises - Rideaux



**Composition** 100 % polyester/acrylique envers floqué blanc

**Poids** 390 g/m<sup>2</sup>

**Laize** 273 cm

**Sens** Contre sens

**Raccord** ↔ 30.0 cm ↓ 30.0 cm

**Conseils d'entretien**     

**Label**

**Minimum commande** 25 mètre(s) linéaire(s)

## Caractéristiques techniques

### Résistance

### Stabilité dimensionnelle (%)

Chaîne **0**

Trame **0**

### Allongement rupture (mm)

Chaîne **38**

Trame **38**

### Résistance rupture (daN)

Chaîne **170**

Trame **120**