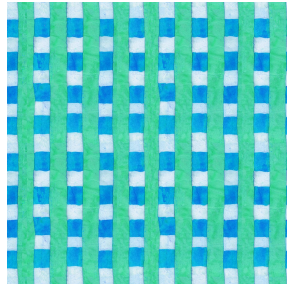




**NOCAV BPI 00**  
Support d'impression



**OAHU Bleu 41**  
Motif d'impression



Visuel ne prenant pas en compte le support d'impression, le rendu final pouvant varier en fonction du support choisi.

## Support d'impression **NOCAV BPI 00** Motif d'impression **OAHU Bleu 41**

Support d'impression occultant non classé au feu

### Propriétés techniques

**Applications** Store bateau - Parois japonaises - Rideaux

**Composition** 100 % polyester/acrylique envers floqué blanc

**Poids** 390 g/m<sup>2</sup>

**Laize** 273 cm

**Sens** Contre sens

**Raccord** ↔ 15.0 cm ↓ 21.0 cm

**Conseils d'entretien**     

**Label**

**Minimum commande** 25 mètre(s) linéaire(s)

## Caractéristiques techniques

Résistance

Stabilité dimensionnelle (%)

Chaîne **0**

Trame **0**

Allongement rupture (mm)

Chaîne **38**

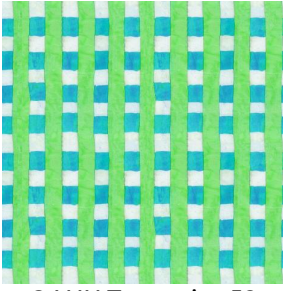
Trame **38**

Résistance rupture (daN)

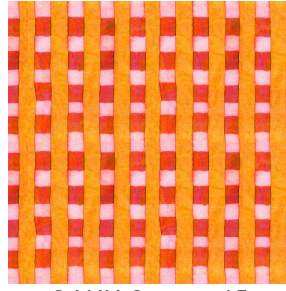
Chaîne **170**

Trame **120**

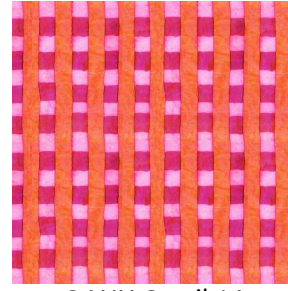
## Motif d'impression OAHU



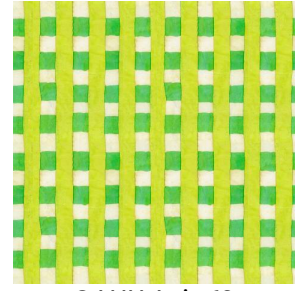
OAHU Turquoise 53



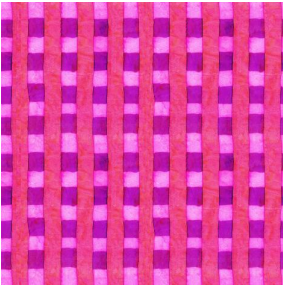
OAHU Orange 15



OAHU Corail 14



OAHU Anis 62



OAHU Fuchsia 33



(Headquarters) SOTEXPRO - 510 route de Montchal - 42360 PANISSIÈRES - FRANCE - +33 4 77 27 60 60  
(Showroom) Le LAB' SOTEXPRO - 4 rue du Mail - 75002 PARIS - FRANCE

Non-contractual photos and colors - Indicative fitting - Fitting may vary depending on support selected