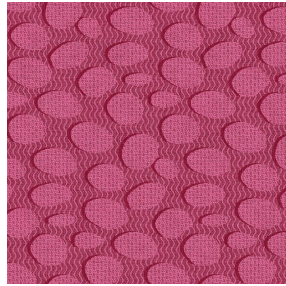




**NOCAV BPI 00**  
Support d'impression



**GALET Fuchsia 33**  
Motif d'impression



Visuel ne prenant pas en compte le support d'impression, le rendu final pouvant varier en fonction du support choisi.

## Support d'impression **NOCAV BPI 00** Motif d'impression **GALET Fuchsia 33**

Support d'impression occultant non classé au feu

### Propriétés techniques

**Applications** Store bateau - Parois japonaises - Rideaux

**Composition** 100 % polyester/acrylique envers floqué blanc

**Poids** 390 g/m<sup>2</sup>

**Laize** 273 cm

**Sens** Contre sens

**Raccord** → 24.0 cm ↓ 22.0 cm

**Conseils d'entretien**     

**Label**

**Minimum commande** 25 mètre(s) linéaire(s)

## Caractéristiques techniques

Résistance

Stabilité dimensionnelle (%)

Chaîne **0**

Trame **0**

Allongement rupture (mm)

Chaîne **38**

Trame **38**

Résistance rupture (daN)

Chaîne **170**

Trame **120**

# Motif d'impression GALET



GALET Anis 62



GALET Bleu 41



GALET Corail 14



GALET Lin 11



GALET Orange 15



GALET Turquoise 53



(Headquarters) SOTEXPRO - 510 route de Montchal - 42360 PANISSIÈRES - FRANCE - +33 4 77 27 60 60  
(Showroom) Le LAB' SOTEXPRO - 4 rue du Mail - 75002 PARIS - FRANCE

*Non-contractual photos and colors - Indicative fitting - Fitting may vary depending on support selected*