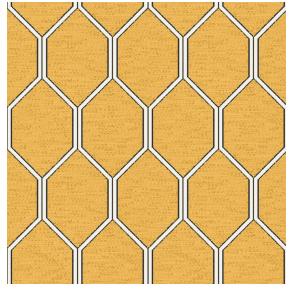




NOCAV BPI 00
Support d'impression



JULIUS Soleil 127
Motif d'impression

Support d'impression **NOCAV BPI 00** Motif d'impression **JULIUS Soleil 127**

Support d'impression occultant non classé au feu

Propriétés techniques

Applications Store bateau - Parois japonaises - Rideaux


Composition 100 % polyester/acrylique envers floqué blanc

Poids 390 g/m²

Laize 273 cm

Sens Contre sens

Raccord ↔ 32.0 cm ↓ 32.0 cm

Conseils d'entretien     

Label

Minimum commande 25 mètre(s) linéaire(s)



Visuel ne prenant pas en compte le support d'impression, le rendu final pouvant varier en fonction du support choisi.

Caractéristiques techniques

Résistance

Stabilité dimensionnelle (%)

Chaîne **0**

Trame **0**

Allongement rupture (mm)

Chaîne **38**

Trame **38**

Résistance rupture (daN)

Chaîne **170**

Trame **120**