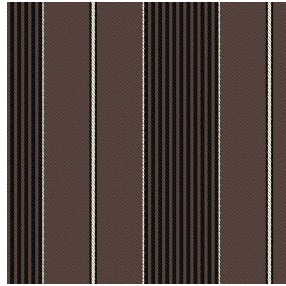




**NOCLIN NATUREL 26**  
Support d'impression



**GUSTAVE Taupe 95**  
Motif d'impression



Visuel ne prenant pas en compte le support d'impression, le rendu final pouvant varier en fonction du support choisi.

## Support d'impression **NOCLIN NATUREL 26**

### Motif d'impression **GUSTAVE Taupe 95**

Occultant double face effet lin et relié, le Noclin est également disponible en support d'impression, pour permettre d'apporter profondeur et relief à vos dessins, attention le coloris beige du fond a une incidence sur le rendu coloristique du dessin.

#### Propriétés techniques



Non feu



Thermique

**Applications** Store bateau - Parois japonaises - Rideaux

**Composition** Polyester enduction acrylique

**Poids** 380 g/m<sup>2</sup>

**Laize** 280 cm

**Sens** Contre sens

**Raccord** ↔ 14.0 cm ↓ 0.0 cm

**Conseils d'entretien**

**Label**

**Minimum commande** 25 mètre(s) linéaire(s)

## Caractéristiques techniques

Non feu

B1 / IMO PASS

Indices optiques

Réflexion lumière : **53 %**

Absorption lumière : **47 %**

Transmission lumière : **0 %**

Indices thermiques

réflexion solaire : **64 %**

absorption solaire : **36 %**

Transmission solaire : **0 %**

Transmission UV : **0 %**

Gtot : **Gt 36 % Fc 61 %**

Résistance

Solidité lumière (unités Class/8) **4**

Stabilité dimensionnelle (%)

Chaîne **-1**

Trame **-1**

Allongement rupture (mm)

Chaîne **48**

Trame **72**

Résistance rupture (daN)

Chaîne **51**

Trame **84**

## Motif d'impression GUSTAVE



GUSTAVE Rubis 59



GUSTAVE Céladon 135



GUSTAVE Prune 84



(Headquarters) SOTEXPRO - 510 route de Montchal - 42360 PANISSIÈRES - FRANCE - +33 4 77 27 60 60

Non-contractual photos and colors - Indicative fitting - Fitting may vary depending on support selected