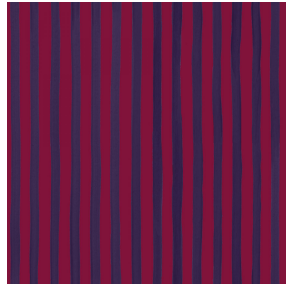




**NOCLIN NATUREL 26**  
Support d'impression



**SONG Opéra 104**  
Motif d'impression



Visuel ne prenant pas en compte le support d'impression, le rendu final pouvant varier en fonction du support choisi.

## Support d'impression **NOCLIN NATUREL 26** Motif d'impression **SONG Opéra 104**

Occultant double face effet lin et relié, le Noclin est également disponible en support d'impression, pour permettre d'apporter profondeur et relief à vos dessins, attention le coloris beige du fond a une incidence sur le rendu coloristique du dessin.

### Propriétés techniques



Non feu



Thermique

**Applications** Store bateau - Parois japonaises - Rideaux

**Composition** Polyester enduction acrylique

**Poids** 380 g/m<sup>2</sup>

**Laize** 280 cm

**Sens** Contre sens

**Raccord** ↔ 35,0 cm ↓ 35,0 cm

**Conseils d'entretien**

**Label**

**Minimum commande** 25 mètre(s) linéaire(s)

## Caractéristiques techniques

Non feu

B1 / IMO PASS

Indices optiques

Réflexion lumière : **53 %**

Absorption lumière : **47 %**

Transmission lumière : **0 %**

Indices thermiques

réflexion solaire : **64 %**

absorption solaire : **36 %**

Transmission solaire : **0 %**

Transmission UV : **0 %**

Gtot : **Gt 36 % Fc 61 %**

Résistance

Solidité lumière (unités Class/8) **4**

Stabilité dimensionnelle (%)

Chaîne **-1**

Trame **-1**

Allongement rupture (mm)

Chaîne **48**

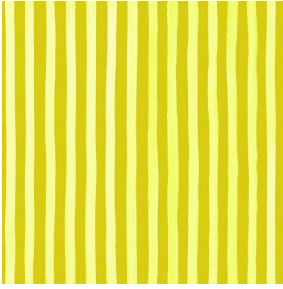
Trame **72**

Résistance rupture (daN)

Chaîne **51**

Trame **84**

# Motif d'impression SONG



SONG Agrume 69



SONG Framboise 81



SONG Lierre 124



SONG Menthe 122



SONG Naturel 26



SONG Navy 120



SONG Océan 91



SONG Orage 123



SONG Orange 15



SONG Prairie 125



SONG Prune 84



SONG Sanguine 05



SONG Soleil 127



SONG Titanium 98



SONG Violine 105



SONG Jade 116



SONG Sapin 126



SONG Tilleul 103



SONG maïs 37



(Headquarters) SOTEXPRO - 510 route de Montchal - 42360 PANISSIÈRES - FRANCE - +33 4 77 27 60 60

Non-contractual photos and colors - Indicative fitting - Fitting may vary depending on support selected