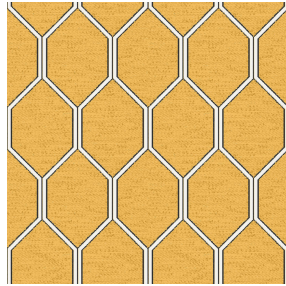




NOCLIN NATUREL 26
Support d'impression



JULIUS Soleil 127
Motif d'impression

Support d'impression **NOCLIN NATUREL 26**

Motif d'impression **JULIUS Soleil 127**

Occultant double face effet lin et relié, le Noclin est également disponible en support d'impression, pour permettre d'apporter profondeur et relief à vos dessins, attention le coloris beige du fond a une incidence sur le rendu coloristique du dessin.

Propriétés techniques



Non feu



Thermique

Applications Store bateau - Parois japonaises - Rideaux

Composition Polyester enduction acrylique

Poids 380 g/m²

Laize 280 cm

Sens Contre sens

Raccord ↔ 32,0 cm ↓ 32,0 cm

Conseils d'entretien

Label

Minimum commande 25 mètre(s) linéaire(s)



Visuel ne prenant pas en compte le support d'impression, le rendu final pouvant varier en fonction du support choisi.

Caractéristiques techniques

Non feu

B1 / IMO PASS

Indices optiques

Réflexion lumière : **53 %**

Absorption lumière : **47 %**

Transmission lumière : **0 %**

Indices thermiques

réflexion solaire : **64 %**

absorption solaire : **36 %**

Transmission solaire : **0 %**

Transmission UV : **0 %**

Gtot : **Gt 36 % Fc 61 %**

Résistance

Solidité lumière (unités Class/8) **4**

Stabilité dimensionnelle (%)

Chaîne **-1**

Trame **-1**

Allongement rupture (mm)

Chaîne **48**

Trame **72**

Résistance rupture (daN)

Chaîne **51**

Trame **84**