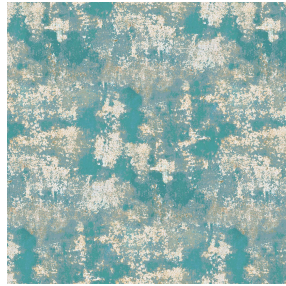




**NOCTEA BPI 00**  
Support d'impression



**STRATUS azur 137**  
Motif d'impression



## Support d'impression **NOCTEA BPI 00** Motif d'impression **STRATUS azur 137**

Ce tissu est utilisé comme support d'impression.

### Propriétés techniques



Non feu

**Applications** Store bateau - Store enrouleur - Parois japonaises - Doublure - Rideaux

**Composition** 100% polyester avec envers acrylique floqué blanc

**Poids** 310 g/m<sup>2</sup>

**Laize** 140 cm

**Sens** Sens normal

**Raccord** ↔ cm ↓ cm

**Conseils d'entretien**

**Label**

**Minimum commande** 25 mètre(s) linéaire(s)



Visuel ne prenant pas en compte le support d'impression, le rendu final pouvant varier en fonction du support choisi.

## Caractéristiques techniques

|                    |  |                        |
|--------------------|--|------------------------|
| Non feu            | M1 / IMO PASS                            |                        |
| Acoustique         | Coeff. moyen de réduction sonore (NRC) : | <b>0.38</b>            |
| Indices optiques   | Réflexion lumière :                      | <b>73 %</b>            |
|                    | Absorption lumière :                     | <b>27 %</b>            |
|                    | Transmission lumière :                   | <b>0 %</b>             |
| Indices thermiques | réflexion solaire :                      | <b>64 %</b>            |
|                    | absorption solaire :                     | <b>36 %</b>            |
|                    | Transmission solaire :                   | <b>0 %</b>             |
|                    | Transmission UV :                        | <b>0 %</b>             |
|                    | Gtot :                                   | <b>Gt 37 % Fc 52 %</b> |
| Résistance         | Solidité lumière (unités Class/8)        | <b>5</b>               |
|                    | Stabilité dimensionnelle (%)             |                        |
|                    | Chaîne                                   | <b>0</b>               |
|                    | Trame                                    | <b>0</b>               |
|                    | Allongement rupture (mm)                 |                        |
|                    | Chaîne                                   | <b>38</b>              |
|                    | Trame                                    | <b>27</b>              |
|                    | Résistance rupture (daN)                 |                        |
|                    | Chaîne                                   | <b>42</b>              |
|                    | Trame                                    | <b>64</b>              |