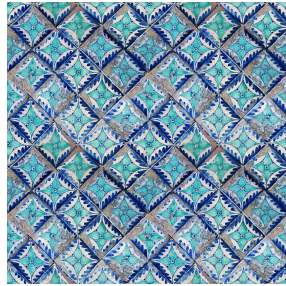


**NOCTEA BPI 00**  
Support d'impression



**PIETRO Azur 137**  
Motif d'impression



## Support d'impression **NOCTEA BPI 00** Motif d'impression **PIETRO Azur 137**

Ce tissu est utilisé comme support d'impression.

### Propriétés techniques



Non feu

**Applications** Store bateau - Store enrouleur - Parois japonaises - Doublure - Rideaux

**Composition** 100% polyester avec envers acrylique floqué blanc

**Poids** 310 g/m<sup>2</sup>

**Laize** 140 cm

**Sens** Sens normal

**Raccord** ↔ 35,0 cm ↓ 35,0 cm

**Conseils d'entretien**

**Label**

**Minimum commande** 25 mètre(s) linéaire(s)

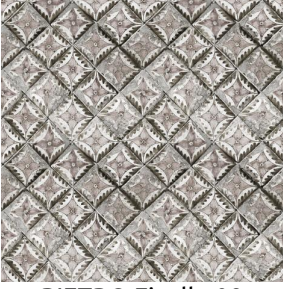


Visuel ne prenant pas en compte le support d'impression, le rendu final pouvant varier en fonction du support choisi.

## Caractéristiques techniques

Non feu	M1 / IMO PASS		
Acoustique	Coeff. moyen de réduction sonore (NRC) :	<b>0.38</b>	
Indices optiques	Réflexion lumière :	<b>73 %</b>	
	Absorption lumière :	<b>27 %</b>	
	Transmission lumière :	<b>0 %</b>	
Indices thermiques	réflexion solaire :	<b>64 %</b>	
	absorption solaire :	<b>36 %</b>	
	Transmission solaire :	<b>0 %</b>	
	Transmission UV :	<b>0 %</b>	
	Gtot :	<b>Gt 37 % Fc 52 %</b>	
Résistance	Solidité lumière (unités Class/8)	<b>5</b>	
	Stabilité dimensionnelle (%)	Chaîne	<b>0</b>
		Trame	<b>0</b>
	Allongement rupture (mm)	Chaîne	<b>38</b>
		Trame	<b>27</b>
	Résistance rupture (daN)	Chaîne	<b>42</b>
		Trame	<b>64</b>

# Motif d'impression PIETRO



PIETRO Ficelle 09



(Headquarters) SOTEXPRO - 510 route de Montchal - 42360 PANISSIÈRES - FRANCE - +33 4 77 27 60 60

Non-contractual photos and colors - Indicative fitting - Fitting may vary depending on support selected