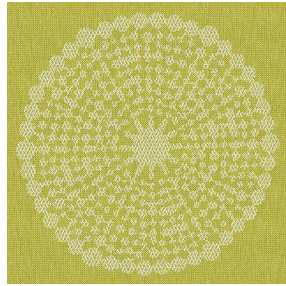




NOCTEA BPI 00
Support d'impression



ANGELE Anis 62
Motif d'impression



Visuel ne prenant pas en compte le support d'impression, le rendu final pouvant varier en fonction du support choisi.

Support d'impression **NOCTEA BPI 00** Motif d'impression **ANGELE Anis 62**

Ce tissu est utilisé comme support d'impression.

Propriétés techniques



Non feu

Applications Store bateau - Store enrouleur - Parois japonaises - Doublure - Rideaux

Composition 100% polyester avec envers acrylique floqué blanc

Poids 310 g/m²

Laize 280 cm

Sens Contre sens

Raccord ↔ 30,0 cm ↓ 30,0 cm

Conseils d'entretien

Label

Minimum commande 25 mètre(s) linéaire(s)

Caractéristiques techniques

Non feu

M1 / BS 5867 TYPE C / B1 / IMO PASS

Indices optiques

| | |
|------------------------|-------------|
| Réflexion lumière : | 71 % |
| Absorption lumière : | 29 % |
| Transmission lumière : | 0 % |

Indices thermiques

| | |
|------------------------|------------------------|
| réflexion solaire : | 66 % |
| absorption solaire : | 34 % |
| Transmission solaire : | 0 % |
| Transmission UV : | 0 % |
| Gtot : | Gt 35 % Fc 60 % |

Résistance

| | |
|-----------------------------------|-------------|
| Solidité lumière (unités Class/8) | 4 |
| Stabilité dimensionnelle (%) | |
| Chaîne | -0,5 |
| Trame | 0 |
| Allongement rupture (mm) | |
| Chaîne | 19 |
| Trame | 22 |
| Résistance rupture (daN) | |
| Chaîne | 37 |
| Trame | 57 |

Motif d'impression ANGELE



ANGELE Océan 91



ANGELE Taupe 95



ANGELE Fuchsia 33



ANGELE Orange 15



ANGELE Prune 84



ANGELE Sable 67



ANGELE Turquoise 53



ANGELE Vert 24



(Headquarters) SOTEXPRO - 510 route de Montchal - 42360 PANISSIÈRES - FRANCE - +33 4 77 27 60 60
(Showroom) Le LAB' SOTEXPRO - 4 rue du Mail - 75002 PARIS - FRANCE

Non-contractual photos and colors - Indicative fitting - Fitting may vary depending on support selected