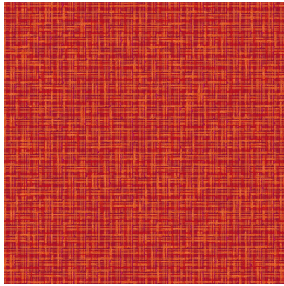


NOCTEA BPI 00
Support d'impression



Visuel ne prenant pas en compte le support d'impression, le rendu final pouvant varier en fonction du support choisi.



SALIN Orange 15
Motif d'impression



Support d'impression NOCTEA BPI 00

Motif d'impression SALIN Orange 15

Ce tissu est utilisé comme support d'impression.

Propriétés techniques



Non feu

Applications Store bateau - Store enrouleur - Parois japonaises - Doublure - Rideaux

Composition 100% polyester avec envers acrylique floqué blanc

Poids 310 g/m²

Laize 280 cm

Sens Contre sens

Raccord ↔ 0.0 cm ↓ 0.0 cm

Conseils d'entretien

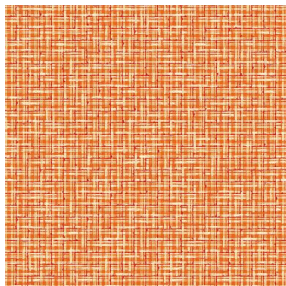
Label

Minimum commande 25 mètre(s) linéaire(s)

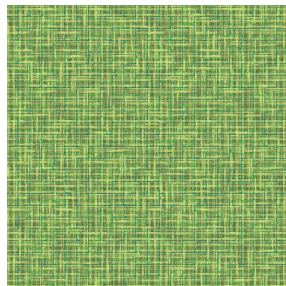
Caractéristiques techniques

Non feu	M1 / BS 5867 TYPE C / B1 / IMO PASS	
Indices optiques	Réflexion lumière :	71 %
	Absorption lumière :	29 %
	Transmission lumière :	0 %
Indices thermiques	réflexion solaire :	66 %
	absorption solaire :	34 %
	Transmission solaire :	0 %
	Transmission UV :	0 %
	Gtot :	Gt 35 % Fc 60 %
Résistance	Solidité lumière (unités Class/8)	4
	Stabilité dimensionnelle (%)	
	Chaîne	-0,5
	Trame	0
	Allongement rupture (mm)	
	Chaîne	19
	Trame	22
	Résistance rupture (daN)	
	Chaîne	37
	Trame	57

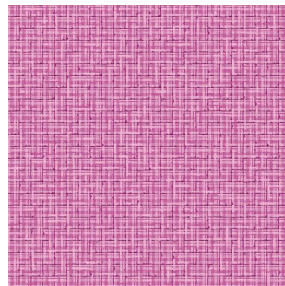
Motif d'impression SALIN



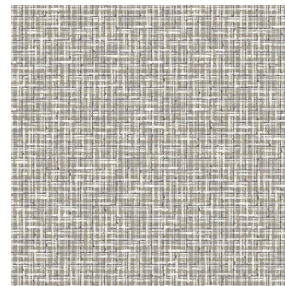
SALIN Abricot 08



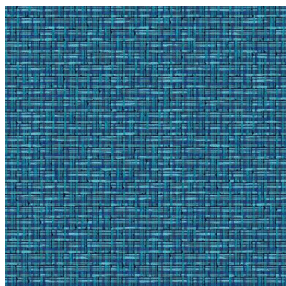
SALIN Anis 62



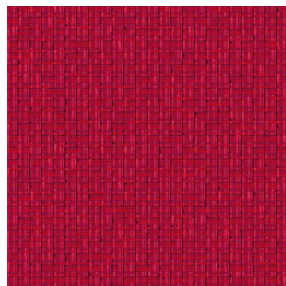
SALIN Fuchsia 33



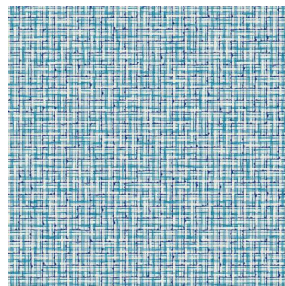
SALIN Naturel 26



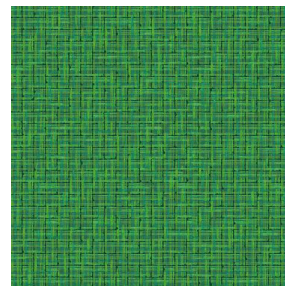
SALIN Océan 91



SALIN Rouge 21



SALIN Turquoise 53



SALIN Vert 24



(Headquarters) SOTEXPRO - 510 route de Montchal - 42360 PANISSIÈRES - FRANCE - +33 4 77 27 60 60
(Showroom) Le LAB' SOTEXPRO - 4 rue du Mail - 75002 PARIS - FRANCE

Non-contractual photos and colors - Indicative fitting - Fitting may vary depending on support selected