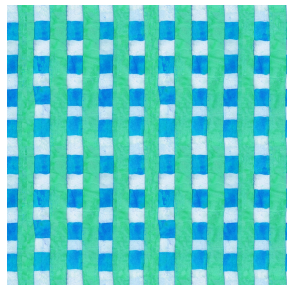


NOCTEA BPI 00
Support d'impression



OAHU Bleu 41
Motif d'impression



Visuel ne prenant pas en compte le support d'impression, le rendu final pouvant varier en fonction du support choisi.

Support d'impression **NOCTEA BPI 00** Motif d'impression **OAHU Bleu 41**

Ce tissu est utilisé comme support d'impression.

Propriétés techniques



Non feu

Applications Store bateau - Store enrouleur - Parois japonaises - Doublure - Rideaux

Composition 100% polyester avec envers acrylique floqué blanc

Poids 310 g/m²

Laize 280 cm

Sens Contre sens

Raccord ↔ 15,0 cm ↓ 21,0 cm

Conseils d'entretien

Label

Minimum commande 25 mètre(s) linéaire(s)

Caractéristiques techniques

Non feu

M1 / BS 5867 TYPE C / B1 / IMO PASS

Indices optiques

| | |
|------------------------|-------------|
| Réflexion lumière : | 71 % |
| Absorption lumière : | 29 % |
| Transmission lumière : | 0 % |

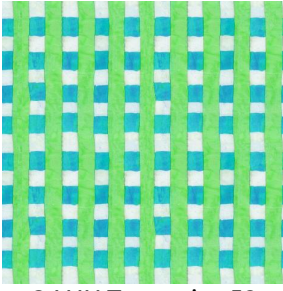
Indices thermiques

| | |
|------------------------|------------------------|
| réflexion solaire : | 66 % |
| absorption solaire : | 34 % |
| Transmission solaire : | 0 % |
| Transmission UV : | 0 % |
| Gtot : | Gt 35 % Fc 60 % |

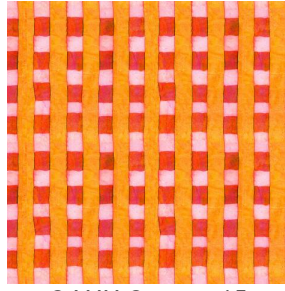
Résistance

| | |
|-----------------------------------|-------------|
| Solidité lumière (unités Class/8) | 4 |
| Stabilité dimensionnelle (%) | |
| Chaîne | -0,5 |
| Trame | 0 |
| Allongement rupture (mm) | |
| Chaîne | 19 |
| Trame | 22 |
| Résistance rupture (daN) | |
| Chaîne | 37 |
| Trame | 57 |

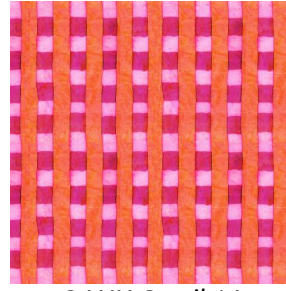
Motif d'impression OAHU



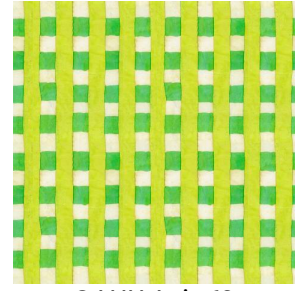
OAHU Turquoise 53



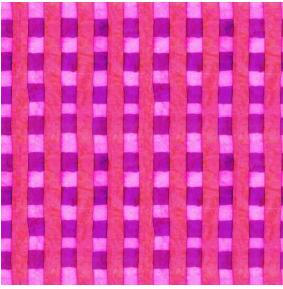
OAHU Orange 15



OAHU Corail 14



OAHU Anis 62



OAHU Fuchsia 33



(Headquarters) SOTEXPRO - 510 route de Montchal - 42360 PANISSIÈRES - FRANCE - +33 4 77 27 60 60
(Showroom) Le LAB' SOTEXPRO - 4 rue du Mail - 75002 PARIS - FRANCE

Non-contractual photos and colors - Indicative fitting - Fitting may vary depending on support selected