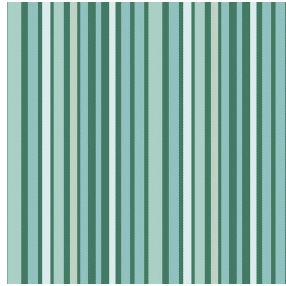
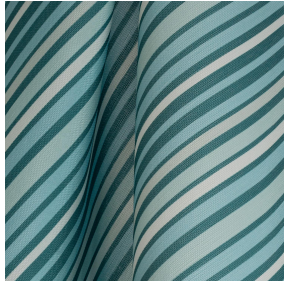




NOCTEA BPI 00  
Support d'impression



LUKE Reflet 140  
Motif d'impression



Visuel ne prenant pas en compte le support d'impression, le rendu final pouvant varier en fonction du support choisi.

## Support d'impression **NOCTEA BPI 00** Motif d'impression **LUKE Reflet 140**

Ce tissu est utilisé comme support d'impression.

### Propriétés techniques



Non feu

**Applications** Store bateau - Store enrouleur - Parois japonaises - Doublure - Rideaux

**Composition** 100% polyester avec envers acrylique floqué blanc

**Poids** 310 g/m<sup>2</sup>

**Laize** 280 cm

**Sens** Contre sens

**Raccord** ↔ 30,0 cm ↓ 30,0 cm

**Conseils d'entretien**

**Label**

**Minimum commande** 25 mètre(s) linéaire(s)

## Caractéristiques techniques

Non feu

M1 / BS 5867 TYPE C / B1 / IMO PASS

Indices optiques

Réflexion lumière : **71 %**  
Absorption lumière : **29 %**  
Transmission lumière : **0 %**

Indices thermiques

réflexion solaire : **66 %**  
absorption solaire : **34 %**  
Transmission solaire : **0 %**  
Transmission UV : **0 %**  
Gtot : **Gt 35 % Fc 60 %**

Résistance

Solidité lumière (unités Class/8) **4**  
Stabilité dimensionnelle (%)  
Chaîne **-0,5**  
Trame **0**  
Allongement rupture (mm)  
Chaîne **19**  
Trame **22**  
Résistance rupture (daN)  
Chaîne **37**  
Trame **57**