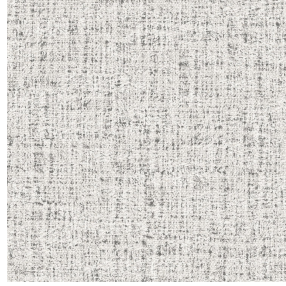




NOCTEA BPI 00
Support d'impression



MURA MASTIC 48
Motif d'impression

Support d'impression **NOCTEA BPI 00** Motif d'impression **MURA MASTIC 48**

Ce tissu est utilisé comme support d'impression.

Propriétés techniques



Non feu

Applications Store bateau - Store enrouleur - Parois japonaises - Doublure - Rideaux

Composition 100% polyester avec envers acrylique floqué blanc

Poids 310 g/m²

Laize 280 cm

Sens Contre sens

Raccord ↔ 13,0 cm ↓ 13,0 cm

Conseils d'entretien

Label

Minimum commande 25 mètre(s) linéaire(s)



Visuel ne prenant pas en compte le support d'impression, le rendu final pouvant varier en fonction du support choisi.

Caractéristiques techniques

Non feu

M1 / BS 5867 TYPE C / B1 / IMO PASS

Indices optiques

Réflexion lumière : **71 %**
Absorption lumière : **29 %**
Transmission lumière : **0 %**

Indices thermiques

réflexion solaire : **66 %**
absorption solaire : **34 %**
Transmission solaire : **0 %**
Transmission UV : **0 %**
Gtot : **Gt 35 % Fc 60 %**

Résistance

Solidité lumière (unités Class/8) **4**
Stabilité dimensionnelle (%)
Chaîne **-0,5**
Trame **0**
Allongement rupture (mm)
Chaîne **19**
Trame **22**
Résistance rupture (daN)
Chaîne **37**
Trame **57**

Motif d'impression MURA



MURA NOIR 10



MURA GLACIER 43



MURA GRENAT 56



MURA OLIVE 61



MURA SAPHIR 106



MURA TERRE 107



MURA ROSE 129



MURA MINERAL 157



MURA DUNE 170



MURA ETAIN 180



MURA SAVANE 185



(Headquarters) SOTEXPRO - 510 route de Montchal - 42360 PANISSIÈRES - FRANCE - +33 4 77 27 60 60
(Showroom) Le LAB' SOTEXPRO - 4 rue du Mail - 75002 PARIS - FRANCE

Non-contractual photos and colors - Indicative fitting - Fitting may vary depending on support selected